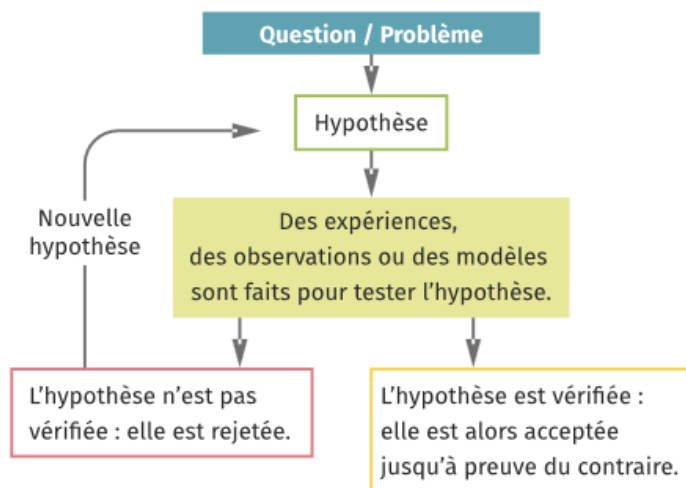


Niveau	2 nd e
Partie du programme concernée	Comment les économistes, les sociologues et les politistes raisonnent-ils et travaillent-ils ?
Objectifs d'apprentissage	Préambule : « Dans cette perspective, les élèves sont initiés aux principales étapes d'une démarche scientifique en sciences sociales : formulation d'hypothèses, [réalisation d'enquêtes ou construction de modèles] confrontation aux faits, conclusion. Ils sont familiarisés avec une démarche articulant modélisation et investigations empiriques et permettant de porter un regard rigoureux sur le monde économique et social. »
Type d'activité	Travail de groupe -analyse de docs statistiques
Durée de l'activité	1h ou 1h30

Étape 1 : réflexion collective accompagnée de l'enseignant-e

Etre dans une démarche scientifique

Etre dans une démarche scientifique



1. Donnez un exemple de discipline dans laquelle vous avez utilisé la démarche ci-contre.
2. Lorsqu'on étudie la société et les comportements sociaux qui la composent, peut-on faire des expériences comme en sciences de la vie et de la terre ? Pourquoi ?

Étape 2 : Formuler des hypothèses à partir des

représentations des élèves. Chaque élève répond vrai ou faux sur sa feuille, le travail qui suit lui permettra de mettre à l'épreuve des faits ses représentations (prénotions)

1. Formulez des hypothèses

Vrai ou faux, à votre avis ?

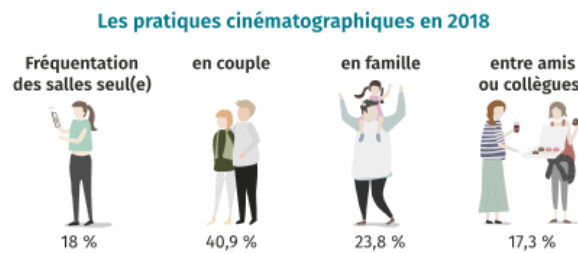
- a. Ce sont les plus âgés qui vont davantage au cinéma
- b. Dans les couples séparés, plus les enfants sont jeunes plus ils sont en garde alternée entre le père et la mère.
- c. Ce sont les plus diplômés qui votent le plus à chaque élection.
- d. Ce sont les retraités les plus touchés par la pauvreté.
- e. Le premier rapport sexuel a eu lieu plus tôt, en âge, dans les anciennes générations
- f. Ecouter de la musique tous les jours, c'est un « truc de jeunes »

2. Tester les hypothèses : l'épreuve des faits

Etape 3 : Travail en groupe sur les documents statistiques pour tester les hypothèses.
Les élèves doivent construire une argumentation à partir des documents statistiques pour justifier leur réponse (vrai ou faux à l'hypothèse de départ)

Etape 4 : Passage au tableau des groupes (2minutes max pour chaque groupe)

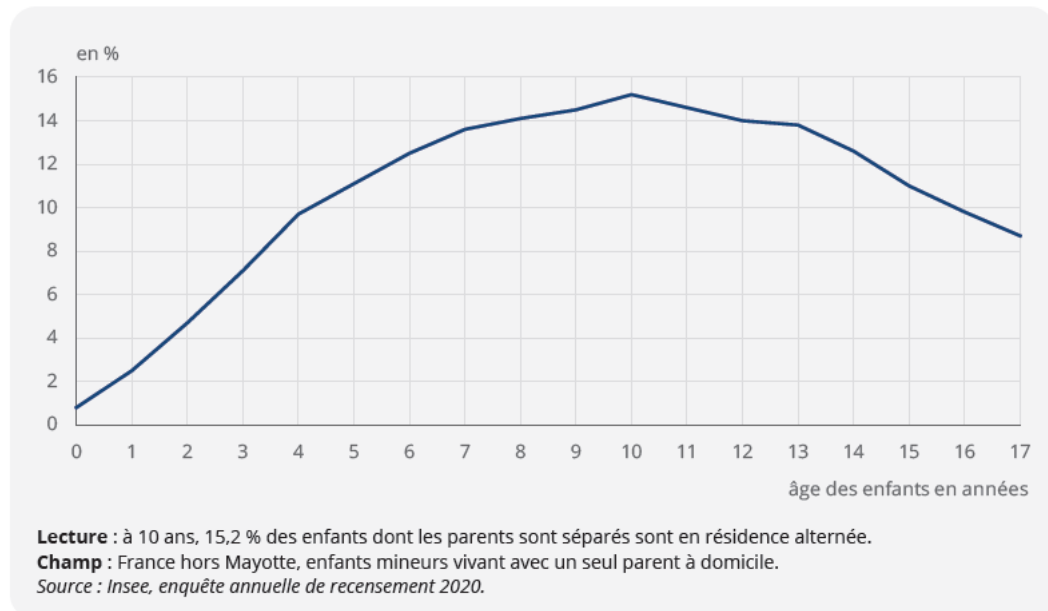
Doc a



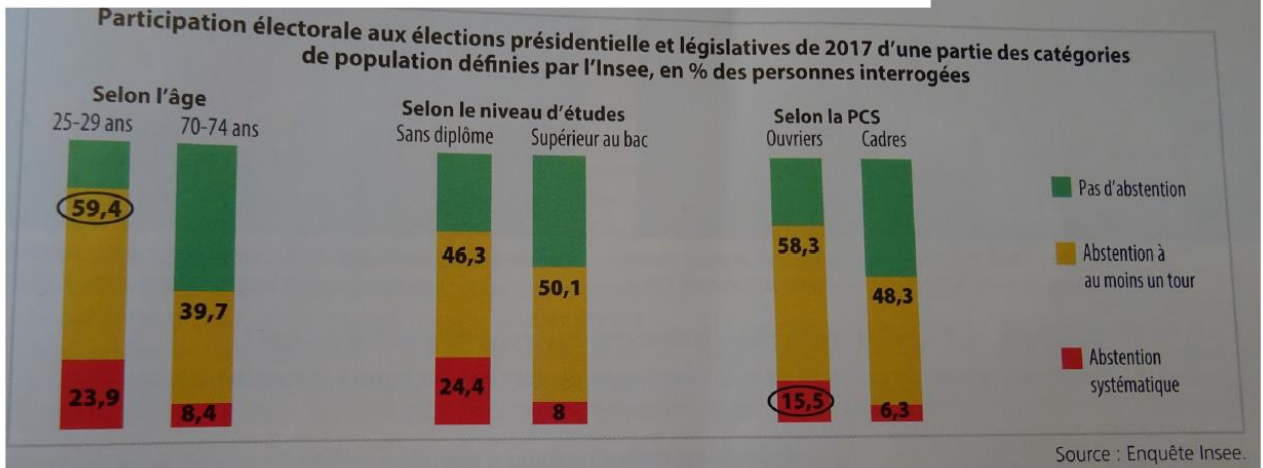
Source : CNC, Le public du cinéma en 2017, 2018

Doc b

► 1. Part des enfants en résidence alternée parmi les enfants ayant des parents séparés en 2020, selon l'âge

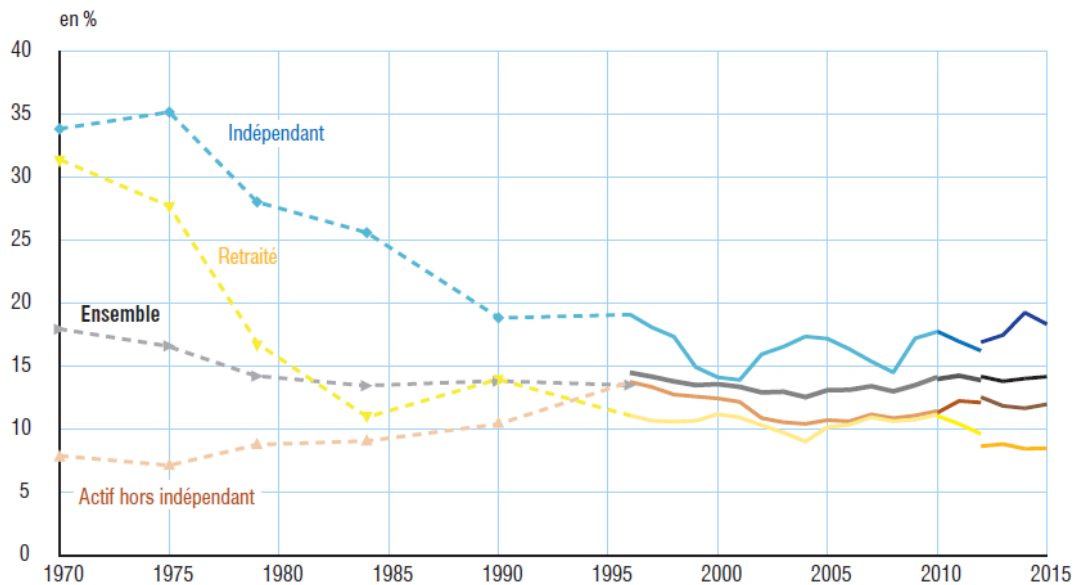


Doc c



Doc d

7. Taux de pauvreté à 60 % de 1970 à 2015 selon le statut d'activité de la personne de référence



Champ : France métropolitaine, personnes vivant dans un ménage dont le revenu déclaré au fisc est positif ou nul et dont la personne de référence n'est pas étudiante.

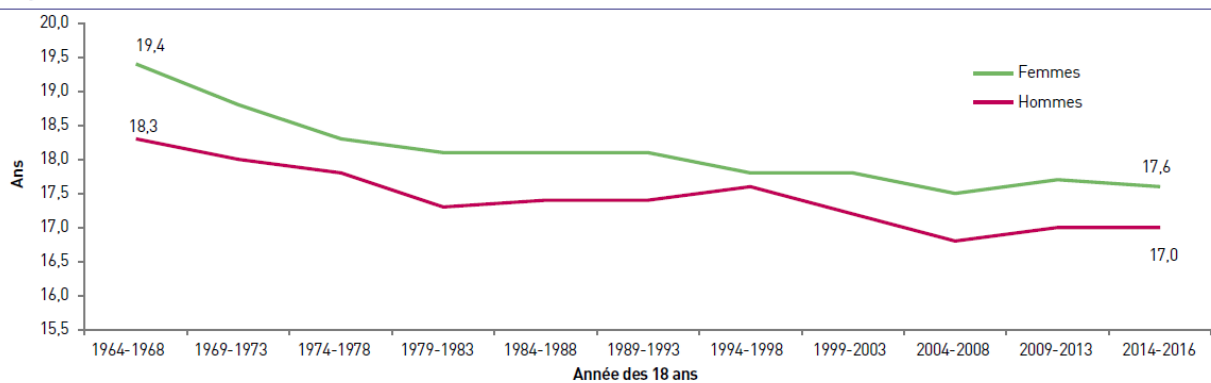
Lecture : les lignes en pointillés indiquent que les points ne sont pas rigoureusement comparables entre eux en raison de changements méthodologiques. Les points de données matérialisés par un symbole sont obtenus à partir des ERF, les autres sont obtenus à partir des ERFS.

Note : les chômeurs ayant déjà travaillé sont inclus dans la catégorie des actifs hors indépendants. Pour les données avant 1990, le statut d'activité de la personne de référence est déterminé à partir des déclarations du recensement. À partir de 1996, il est déterminé à partir de l'enquête Emploi, les concepts sont donc légèrement différents. En 2010 et 2012, des changements méthodologiques induisent des ruptures de série au sein des ERFS. Pour ces deux années, les points de données avant et après rétropolation sont représentés.

Sources : Insee-DGI, enquêtes Revenus fiscaux de 1970 à 1990 ; Insee-DGI, enquêtes Revenus fiscaux et sociaux rétropolées de 1996 à 2004 ; Insee-DGFiP-Cnaf-Cnav-CCMSA, enquêtes Revenus fiscaux et sociaux de 2005 à 2015.

Doc e

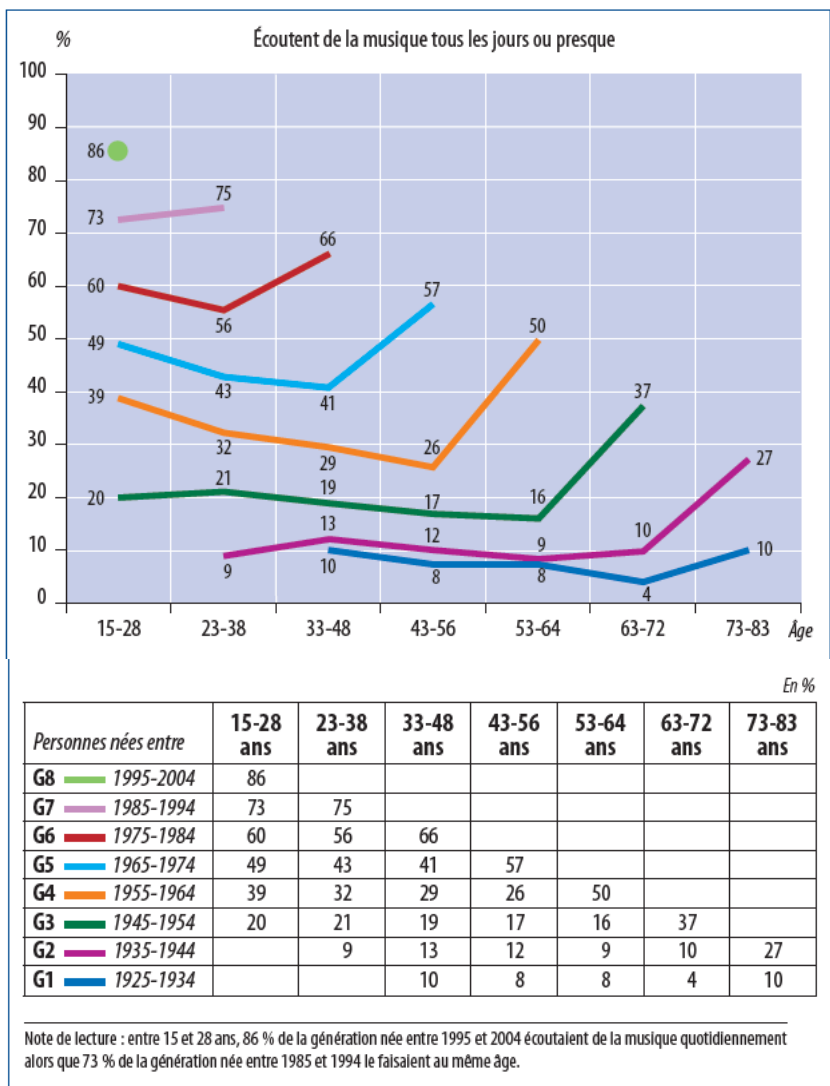
GRAPHIQUE 1 | Évolution de l'âge médian au premier rapport sexuel en France selon l'année des 18 ans depuis 1964



Source : Baromètre santé 2016, Santé publique France

Doc f.

Graphique 1 – Écoute quotidienne de musique selon la génération, 1973-2018



Source : enquête sur les pratiques culturelles, 1973-2018, DEPS, Ministère de la Culture, 2020