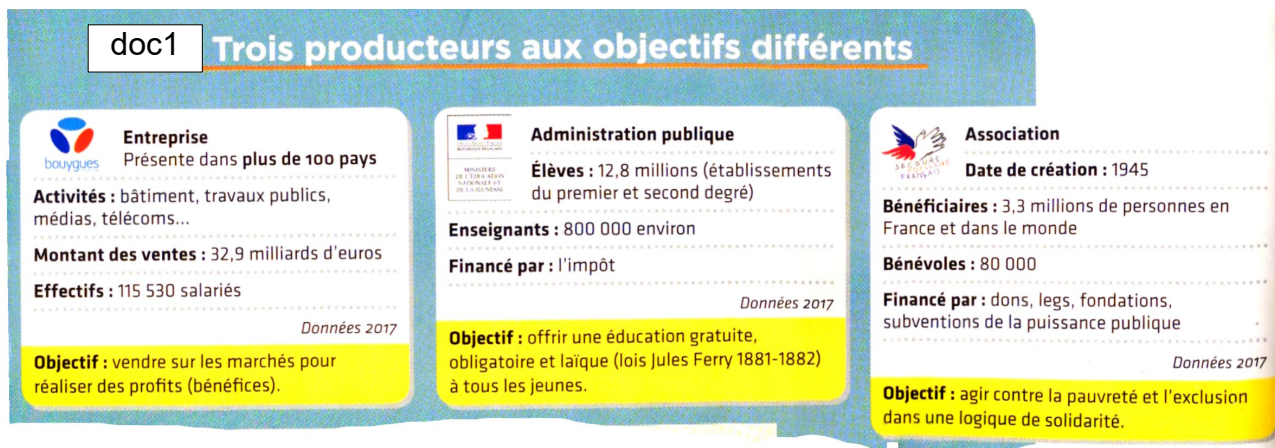
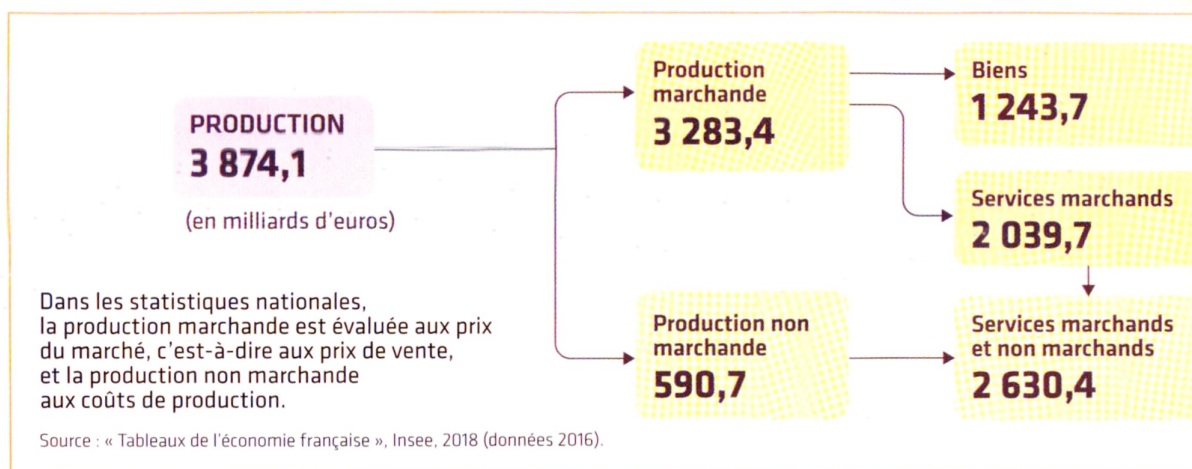


Comment crée-t-on les richesses et comment les mesure-t-on ?

I. Qu'est-ce que produire ?



Doc 2 La production marchande et non marchande en France



Qui sont les principaux acteurs productifs et quels types de productions réalisent-ils ?

Vrai ou faux ?

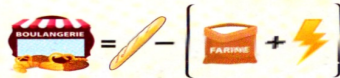
1. Les administrations publiques sont constituées uniquement de l'État.
2. Une production dite marchande est vendue à un prix suffisamment élevé pour couvrir les coûts de production, voire engendrer des bénéfices.
3. Les administrations publiques produisent des services non marchands dont le prix est économiquement significatif.
4. Les entreprises ont toujours un but lucratif.

II. Comment peut-on mesurer les richesses créées ?

doc3

Qu'est-ce que la valeur ajoutée ?

Pour faire du pain, un boulanger a notamment besoin de farine et d'électricité. Ce sont les consommations intermédiaires, utilisées pour la production du pain. La production du boulanger, c'est le pain. Pour déterminer la richesse créée, appelée valeur ajoutée, il faut soustraire du prix du pain le montant des consommations intermédiaires, la farine et l'électricité. La valeur ajoutée se calcule en euros.



Pour une baguette à 1 €, la valeur ajoutée du boulanger est donc égale au prix de production (1 €) moins le prix des consommations intermédiaires (0,30 € de farine et 0,15 € d'électricité dans notre exemple). Elle est ici de 0,55 €.

[...] Pour tout producteur de biens ou de services [...], on calcule la valeur ajoutée de la même façon :

$$\text{valeur ajoutée} = \text{production} - \text{consommation intermédiaire}$$

« Insee en bref, Pour comprendre la croissance économique », insee.fr, janvier 2017

doc4

Le PIB, un indicateur qui repose sur des conventions

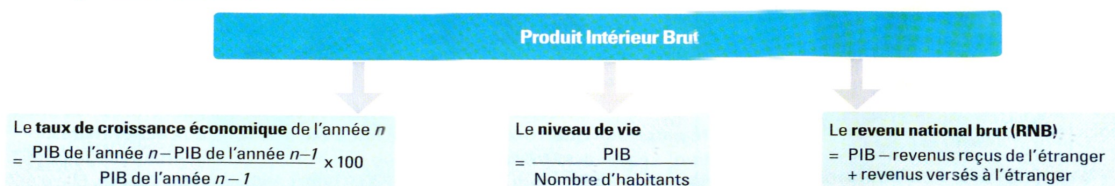
Le PIB (produit intérieur brut) est la somme des valeurs ajoutées réalisées par les entreprises et les administrations résidant sur le territoire national, quelle que soit leur nationalité. Du point de vue de la comptabilité nationale :

PIB = somme des valeurs ajoutées brutes

[...] Le PIB peut être décomposé en PIB marchand et PIB non marchand. Le PIB non marchand est la partie du PIB qui comptabilise uniquement les valeurs ajoutées réalisées par les administrations publiques et les associations évaluées par leur coût de production (les salaires notamment). Le PIB marchand comptabilise uniquement les valeurs ajoutées réalisées par les entreprises qui offrent des biens et services sur un marché.

Serge d'Agostino, Philippe Deubel, Judith Leverbe, Marc Montoussé, *Dictionnaire de Sciences économiques et sociales*, Bréal, 2018.

Le PIB permet de calculer 3 indicateurs :



La **valeur ajoutée** d'une entreprise est la différence entre la valeur de la production et celle des détruites au cours du processus de production et incorporées dans la production .

Le **chiffre d'affaires** est le total des de l'entreprise .

.Au niveau du pays, la production est mesurée par le **PIB**, égal à la de tous les agents.

III. Quelles sont les principales limites du PIB et de la croissance économique ?

Doc 5

PIB = indicateur global

PIB/habitant = rapport PIB/population du pays

Le PIB est une moyenne qui ne rend pas compte des inégalités de revenus



Danemark

PIB/hab. = 53 000 \$/an

Classé parmi les **30 pays les plus égalitaires au monde**



Singapour

PIB/hab. = 53 000 \$/an

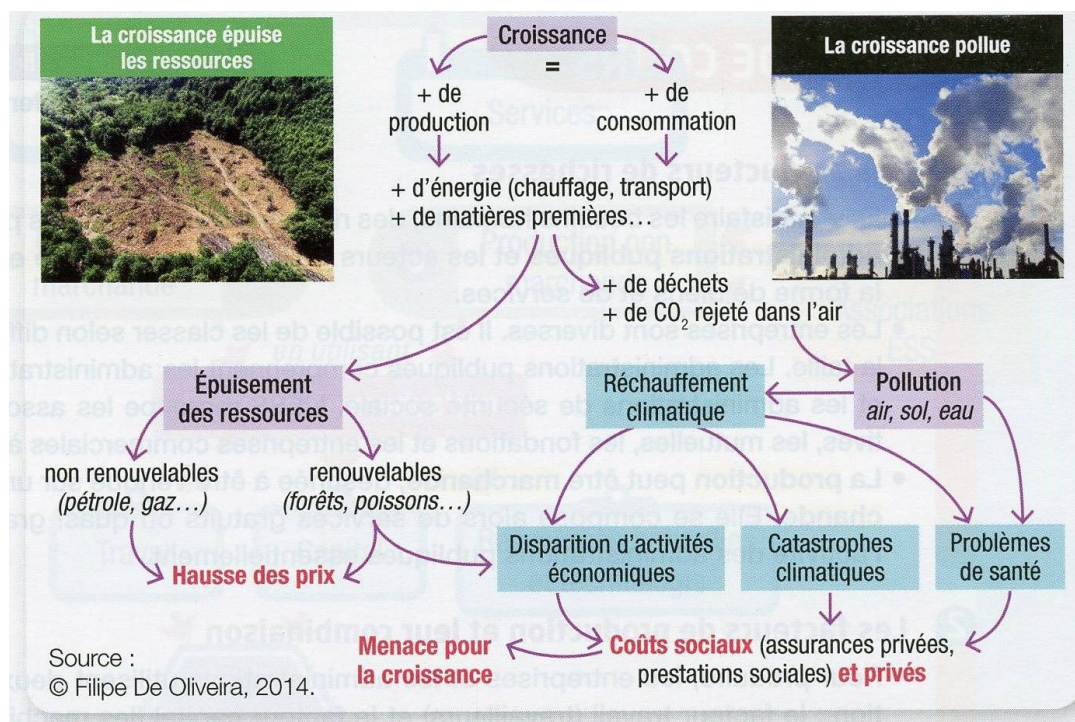
Classé parmi les **40 pays les moins égalitaires au monde**

Source : Banque mondiale, 2016.

Autres limites du PIB

- Ne tient compte que des activités rémunérées (les activités bénévoles ou domestiques sont exclues).
- N'est pas adapté pour évaluer la qualité de vie de la population (doit être complété par des indicateurs : émissions de CO₂, inégalités d'accès au logement...).

Doc 6



Vrai ou faux ?

1. Le PIB mesure correctement la répartition de richesses dans un pays.
2. Le réchauffement climatique est directement lié aux activités productives et à la croissance économique.
3. Le PIB ne prend pas en compte les atteintes à l'environnement générées par les productions.
4. L'épuisement des ressources naturelles n'est pas une menace pour la croissance future.