

# Divers outils de Sensibilisation à l'égalité filles-garçons et Prévention des violences sexistes et sexuelles

**ci=fff**

Centre d'information  
sur les droits des femmes  
et des familles

**Doubs**

**Le réflexe égalité**  
[www.infofemmes.com](http://www.infofemmes.com)

- Depuis plus de 15 ans, le CIDFF du Doubs intervient dans les établissements scolaires pour sensibiliser les élèves à l'égalité de genre et prévenir les comportements sexistes.
- De nombreux outils sont utilisés lors de nos interventions auprès des jeunes pour faciliter les échanges et prises de parole dans le respect de toutes et tous...En voici une présentation non exhaustive
- Contact: Edith Prost, Juriste CIDFF Doubs, 03 81 25 66 69  
eprost.cidff25@gmail.com
- A votre disposition pour tout renseignement.



## Exposition « bien dans leur genre »

- Est-ce que vous vous êtes déjà demandé quels sont les stéréotypes qui vous sont attribués en fonction de votre genre ?
- L'exposition « Bien dans leur genre » permet d'établir votre profil « égalité » grâce à un test en douze questions illustrées sur 22 panneaux mettant en scène des stéréotypes de la vie courante.



« Si la femme a le droit de monter sur l'échafaud,  
elle doit avoir également celui de monter à la tribune. »

Olympe de Gouges  
Auteure de la Déclaration des droits de la femme et de la citoyenne, guillotinée en 1793.

« Il est plus facile de détruire un atome qu'un préjugé. »

Albert Einstein

# ♀♂ fille & garçon

Votre voisin exerce la profession d'assistant maternel :

- ▲ Vous avez honte pour lui. Ce n'est pas un métier d'homme.
- Chacun fait ce qu'il veut, pourvu qu'il soit heureux.
- Si ça l'amuse de changer les couches des gosses...
- ◆ Vous n'hésiteriez pas à lui confier vos enfants.



*« bien dans leur genre »*



## Côté fille

La vaisselle s'entasse dans l'évier de la cuisine :

- Vous proposez que l'on achète un lave-vaisselle.
- Vous organisez un planning où chacun prendra son tour.
- ▲ Comme chaque jour, vous retroussiez vos manches pour la faire.
- ◆ Vous avez déjà cuisiné le repas et refusez catégoriquement cette corvée.



# ♀♂ fille & garçon

Témoin d'une scène de violences conjugales, vous pensez :

- ▲ Elle l'a peut-être bien mérité.
- Un homme ne devrait pas battre sa femme, mais vous craignez d'intervenir.
- Ils sont trop bruyants ! Vous ne pouvez pas regarder votre série tranquillement.
- ◆ C'est inadmissible ! Vous appelez la police.



## « bien dans leur genre »

TEST

Pour chaque question, cochez la réponse qui vous correspond le mieux.

1 Quelle est votre réaction en voyant une femme qui bricole ?

- ▲  ◆  ●  ■

2 Votre sport préféré:

- ▲  ◆  ●

3 Votre voisin exerce la profession d'assistant maternel :

- ▲  ■  ●  ◆

4 La vaisselle s'entasse dans l'évier de la cuisine:

- ■  ▲  ◆

5 Parmi ces métiers, lequel aurait votre préférence ?

- ▲  ■  ●  ◆

6 Ce qui est le plus important pour vous:

- ▲  ◆  ●

7 L'Amour de votre vie...

- ▲  ◆  ■

8 Quelle est la principale qualité de votre Grand Amour?

- ▲  ◆  ●  ■

9 Vous croisez ces deux couples dans la rue :

- ▲  ■  ●  ◆

10 Un collègue / camarade arrive en portant un pull rose. Vous pensez:

- ■  ▲  ◆

11 Si un homme met la main aux fesses d'une femme / soulève sa jupe :

- ▲  ◆  ●

12 Témoin d'une scène de violences conjugales, vous pensez:

- ▲  ■  ●  ◆

Calculez votre résultat en faisant le total de :

- ▲ =     ■ =     ◆ =     ● =

...et découvrez votre profil au dos de cette page.

## Exposition « Cicatrices, paroles de femmes victimes de violences »

- L'exposition « Cicatrices » a pour but d'informer le grand public et d'engager des échanges autour de la thématique des femmes victimes de violences et notamment sur la problématique des violences conjugales et intrafamiliales.
- Cette exposition se base sur différents témoignages de femmes victimes. L'objectif est de sensibiliser au maximum le public afin de prévenir les violences intrafamiliales, dont les femmes et les enfants sont les premières victimes.

# CICATRICES

*Paroles de femmes victimes de violences*

L'exposition « CICATRICES. Paroles de femmes victimes de violences » a été créée en 2010 par le Centre d'Information sur les Droits des Femmes et des Familles de la Haute-Saône pour maintenir au long cours des initiatives de sensibilisation sur la problématique des violences conjugales et alerter sur les conditions de vie humaine que ces violences engendrent pour les victimes.



Cette exposition à destination des adultes et jeunes adultes (classes de lycées) évoque le vécu de femmes accompagnées au CIDFF et apporte les éléments de base de connaissance du phénomène de violences conjugales, d'un point de vue législatif et sociétal.

# CICATRICES

Paroles de femmes victimes de violences

1		Quelles sont les différentes formes de violences dans le couple ? ..... Lesquelles connaissiez-vous déjà ? .....
2		Quand le viol est commis par le conjoint, le concubin ou le partenaire de Pacs, c'est, selon vous : <input type="checkbox"/> une circonstance atténuante (réduit la peine encourue), <input type="checkbox"/> sans incidence sur la peine encourue, <input type="checkbox"/> une circonstance aggravante (augmente la peine encourue).
3		Le vol entre époux n'existe pas. <input type="checkbox"/> vrai <input type="checkbox"/> faux
4		Quelles sont les stratégies de l'agresseur ? .....
5		Dans le schéma du cycle de la violence (panneau 12), qu'est-ce qui explique pourquoi les victimes ne partent pas facilement ? .....
6		Face aux violences conjugales, les enfants sont aussi des victimes. <input type="checkbox"/> vrai <input type="checkbox"/> faux
7		Lorsqu'elle décide de partir, vers qui peut se tourner la victime ? .....
8		Quelle mesure vous paraît la plus efficace dans l'ordonnance de protection ? .....
9		Depuis quelle date l'âge légal du mariage pour les filles a-t-il été aligné sur celui des garçons ? ..... Quelle date vous surprend le plus sur le panneau 17 ? .....
10		Les morts violentes dans le couple sont souvent commises sous l'influence de l'alcool ou de drogue. <input type="checkbox"/> vrai <input type="checkbox"/> faux

La découverte de l'expo se fait au travers de 21 panneaux expliquant les différents types de violences, les mécanismes de la violence et les moyens d'agir; ainsi que d'un questionnaire en 10 questions.





## Jeu l'égalité sur le fil

- Jeu de société sur la chronologie du droit des femmes en France au travers de l'histoire.
- Adapté aux niveaux de collège et lycée, il permettra aux élèves de découvrir l'évolution des droits des femmes, les dates clés et les lois fondatrices, de manière ludique et pédagogique.
- Jeu composé de 23 cartes , à classer sur une ligne du temps.



# Jeu l'égalité sur le fil



RÉFORME DES RÉGIMES MATRIMONIAUX - LA FEMME PEUT OUVRIRE UN COMPTE BANCAIRE ET TRAVAILLER SANS L'ACCORD DE SON MARI

L'égalité sur le fil



REMPLACEMENT DE LA PUISSANCE PATERNELLE PAR L'AUTORITÉ PARENTALE

L'égalité sur le fil



LOI VEIL : AUTORISATION DE L'INTERRUPTION VOLONTAIRE DE GROSSESSE (IVG)

L'égalité sur le fil

**CI=FFF**

Centre d'information  
sur les droits des femmes  
et des familles

**Doubs**



## Si on s'aime...RESPECT

- prévention des comportements abusifs et des violences sexistes dans le cadre des relations amoureuses adolescentes, inspiré du support québécois VIRAJ
- Pour aborder avec les jeunes ce qui est acceptable ou non dans une relation de couple...
- La jalousie est-elle une preuve d'amour, peut-on contrôler les relations ou les vêtements de l'autre, une relation forcée est-elle un viol...voici le type de questions abordées dans ces échanges menés par une juriste qualifiée du Cidff.

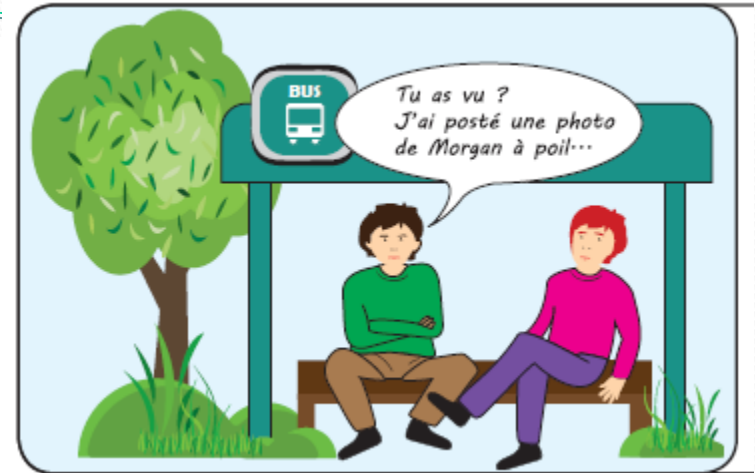


La situation est :  
➤ Acceptable  
➤ Inacceptable



**CI=EFF**  
DU DOUBS

## Si on s'aime... RESPECT !



**A** • Décide si, selon toi, la situation est :

➤ **Acceptable** - ➤ **Inacceptable**

Encerle la réponse.

**B** • Choisis dans la liste suivante le numéro de l'énoncé correspondant au comportement de chaque personnage.

### ON A LE DROIT...

- 1 • d'exiger du respect.
- 2 • de ne pas voir ce qui a été vécu ou révélé dans des moments intimes se transformer en rumeur.
- 3 • de poser ses limites.
- 4 • de changer d'idée.
- 5 • d'avoir des goûts différents l'un de l'autre.

### ON N'A PAS LE DROIT...

- 6 • de se venger en attaquant la réputation de l'autre.
- 7 • de dévaloriser ou d'insulter l'autre.
- 8 • d'obliger l'autre à avoir des activités sexuelles.
- 9 • d'échanger de l'argent contre des activités sexuelles.



Une fois que tu as choisi un numéro, raye-le et ne l'utilise plus.

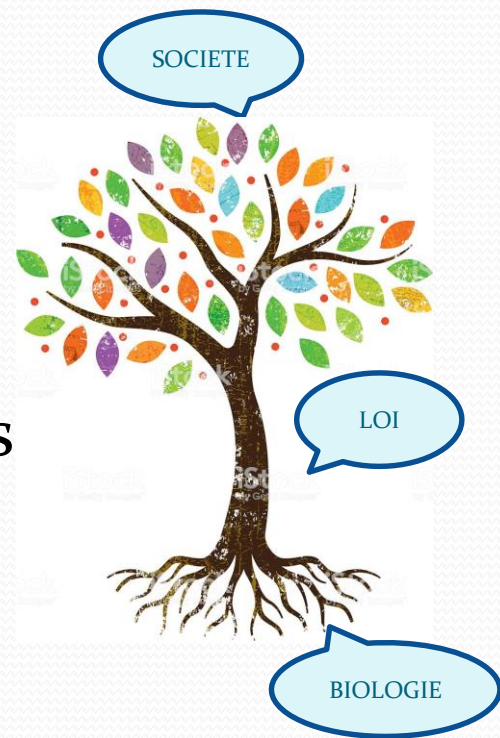
## Jeu Mémoires d'éléphant

- Jeu de société de plateau pour jouer en équipes autour de questions liées à l'égalité de genre et aux droits des femmes
- A destination des niveaux collège, classe répartie en 4 équipes
- Découverte ludique de la situation actuelle de l'égalité dans la société française: scolarité, métiers, sports, tâches domestiques, politique, salaires...



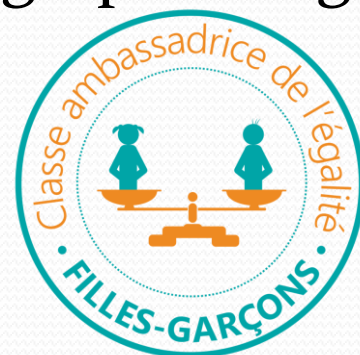
## L'arbre du genre

- Exercice pour comprendre comment se construisent les stéréotypes et donc comment les déconstruire...
- Écrire une phrase sur ce modèle: *Parce que je suis un garçon ou une fille, je dois/ne dois pas, je ne peux pas ...*
- Coller ces phrases sur un arbre dessiné, les racines représentant les raisons biologiques, le tronc les raisons légales, les feuilles les raisons sociétales
- Se rendre compte de la prédominance des raisons sociétales dans les injonctions faites aux filles et aux garçons.



## Classe ambassadrice de l'égalité chez les primaires

- Suivi d'une classe sur 3 années pour permettre un impact plus fort, favoriser une prise de conscience précoce des enjeux de l'égalité filles-garçons et encourager une véritable culture de l'égalité.
- Une séance de sensibilisation autour de l'égalité + une mission aux élèves ambassadeurs et ambassadrices de l'égalité auprès de leurs familles, de leurs camarades.
- Pour réaliser que chacun, chacune de sa place, même d'enfants ou d'élèves, est en mesure d'agir pour l'égalité et de faire bouger les lignes...





- Si l'un ou l'autre de ces supports vous intéresse,
- Si vous souhaitez organiser des séances de sensibilisation à l'égalité dans votre établissement,

Le CIDFF du Doubs , fort de son expérience et de son agrément avec l'Éducation Nationale, est à votre disposition pour promouvoir l'égalité entre filles et garçons à l'école.

A bientôt !



**Espace Simone de Beauvoir**  
14, rue Violet  
25 000 Besançon  
03 81 25 66 69  
[accueil.cidff25@gmail.com](mailto:accueil.cidff25@gmail.com)



**Le réflexe égalité**  
[www.infofemmes.com](http://www.infofemmes.com)