

Les socialisations

Socialisation & genre

Le genre dans la littérature jeunesse



1.1 Comment la socialisation de l'enfant s'effectue-t-elle ?

On mettra en évidence les variations des processus de socialisation en fonction des milieux sociaux et du genre, en insistant plus particulièrement sur la construction sociale des rôles associés au sexe.

Notions : Normes, valeurs, rôles, socialisation différentielle

Sensibilisation — Le genre dans les contes

Travail en classe — Souligner les caractéristiques des personnages féminins et masculins dans le petit chaperon et Blanche-neige.

DOCUMENT :

Le petit chaperon rouge est l'histoire d'une fillette à la limite de la débilité mentale, qui est envoyée par une mère irresponsable à travers des bois profonds infestés de loups, pour apporter à sa grand-mère malade de petits paniers bourrés de galettes. Avec de telles déterminations, sa fin ne surprend guère. Mais tant d'étourderie, qu'on n'aurait jamais pu attribuer à un garçon, repose entièrement sur la certitude qu'il y a toujours à l'endroit et au moment voulus un chasseur courageux et efficace prêt à sauver du loup la grand-mère et la petite fille.

Blanche-neige est une autre petite oie blanche qui accepte la première pomme venue, alors qu'on l'avait sévèrement mise en garde de ne se fier à personne. Lorsque les sept nains acceptent de lui donner l'hospitalité, les rôles se remettent en place : eux iront travailler, et elle tiendra pour eux la maison, repriser, balaiera, cuisinera en attendant leur retour. Elle aussi vit comme l'autruche, la tête dans le sable, la seule qualité qu'on lui reconnaisse est la beauté, mais puisque ce caractère est un don de la nature, et non un effet de la volonté individuelle, il ne lui fait nullement honneur. Elle réussit toujours à se mettre dans des situations impossibles, et pour l'en tirer, comme toujours, il faut l'intervention d'un homme, le prince charmant, qui l'épousera fatalement. (...)

La force émotive avec laquelle les enfants s'identifient à ces personnages confère à ces derniers un grand pouvoir de suggestion, qui se trouve renforcé par d'innombrables messages sociaux tout à fait cohérents. S'il s'agissait de mythes isolés survivant dans une culture qui s'en détache, leur influence serait négligeable, mais la culture est au contraire imprégnée des mêmes valeurs que ces histoires transmettent, même si ces valeurs sont affaiblies et atténuées.

SOURCE : Elena Gianini Belotti, « Du côté des petites filles », Édition des Femmes, 1974.

DOCUMENT :



SOURCE : Lauren Greenfield ; I want to be a Disney Princess ; Institute ; 2013. URL : <http://www.instituteartist.com/filter/feature/feature-I-Want-to-Be-a-Disney-Princess-Lauren-Greenfield>

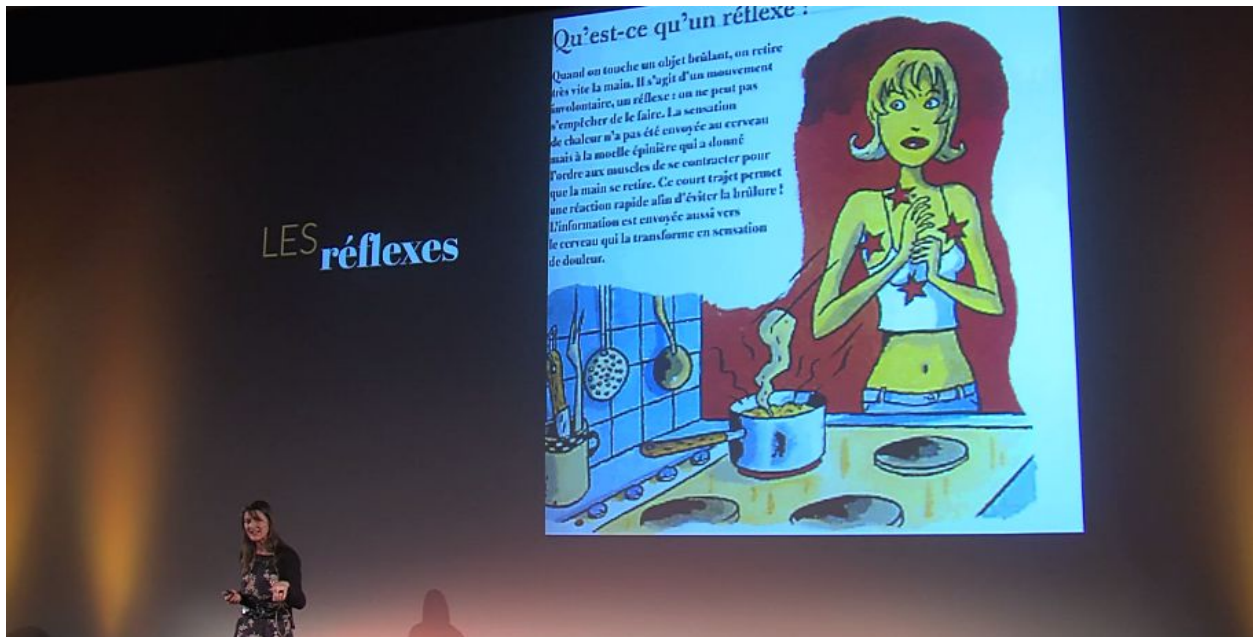
Connaissances — Le genre dans les encyclopédies « scientifiques »

Temps 1. Travail en classe — Prise de notes. Compléter la grille de lecture suivante à partir de la conférence de Christine Detrez. Puis, identifier les “bonnes” dispositions à l’oral de la sociologue.

| | féminin | masculin |
|---|---------|----------|
| <i>Les corps en situation</i> | | |
| <i>Les représentations de l'anatomie (muscles, cerveau, hormones)</i> | | |
| <i>La fécondation</i> | | |

Temps 2. Travail individuel — AEI. Comment les encyclopédies « scientifiques » pour les enfants reproduisent-elles les stéréotypes du masculin et du féminin ?

DOCUMENT :



SOURCE : Christine Detrez ; « Il était une fois le corps » ; in « le sexisme c'est pas mon genre » ; Ministère du Droit des femmes ; Lyon ; 12 novembre 2012. URL: http://www.dailymotion.com/video/xxn3vp_intervention-christine-detrez_news

Analyse — Le genre dans la littérature « young adult » et les mangas

Travail de groupe — Analyser les représentations du genre dans un manga ou un roman « young adult ».

Sélectionner un livre, puis répondre au questionnement : *La littérature « young adult » et les mangas reproduisent-ils les stéréotypes du masculin et du féminin ?* Analyser au moins deux scènes et deux personnages à l'aide de la grille d'analyse suivante.

Grille d'analyse — Personnage K

| | Description | Analyse — <i>comparer les caractéristiques des personnages à ceux des contes</i> — |
|---------------------------------------|---|--|
| rôles & statuts | <i>Quelle est la place de K ? Quelles sont les actions de K ?</i> | <i>Situer la place de K par rapport aux autres personnages (dominée, dominante, égale). L'opposition filles/passives et garçons/actifs est-elle visible ? Le rôle de K est-il conforme à sa place ?</i> |
| le look & et les corps | <i>Comment le corps de K est-il représenté ? Quel est le look de K ?</i> | <i>Les corps reproduisent-ils les attributs de la féminité (beauté, fragilité) et de la masculinité (force physique et mentale) ?</i> |
| le discours & les émotions | <i>Comment parle K ? Quelles sont les émotions de K ?</i> | <i>L'opposition filles/sensibles/irrationnelles et garçons/courageux/rationnels est-elle visible ?</i> |

Production finale — Présentation

Travail de groupe — Présenter devant la classe l'état de la recherche sur les représentations du genre dans les mangas et la littérature "young adult".

« Cahier des charges » de la présentation :

- *Présenter le livre, les scènes et les personnages étudiés.*
- *Répondre au questionnement*
- *Fabriquer un support visuel*
- *10 minutes*