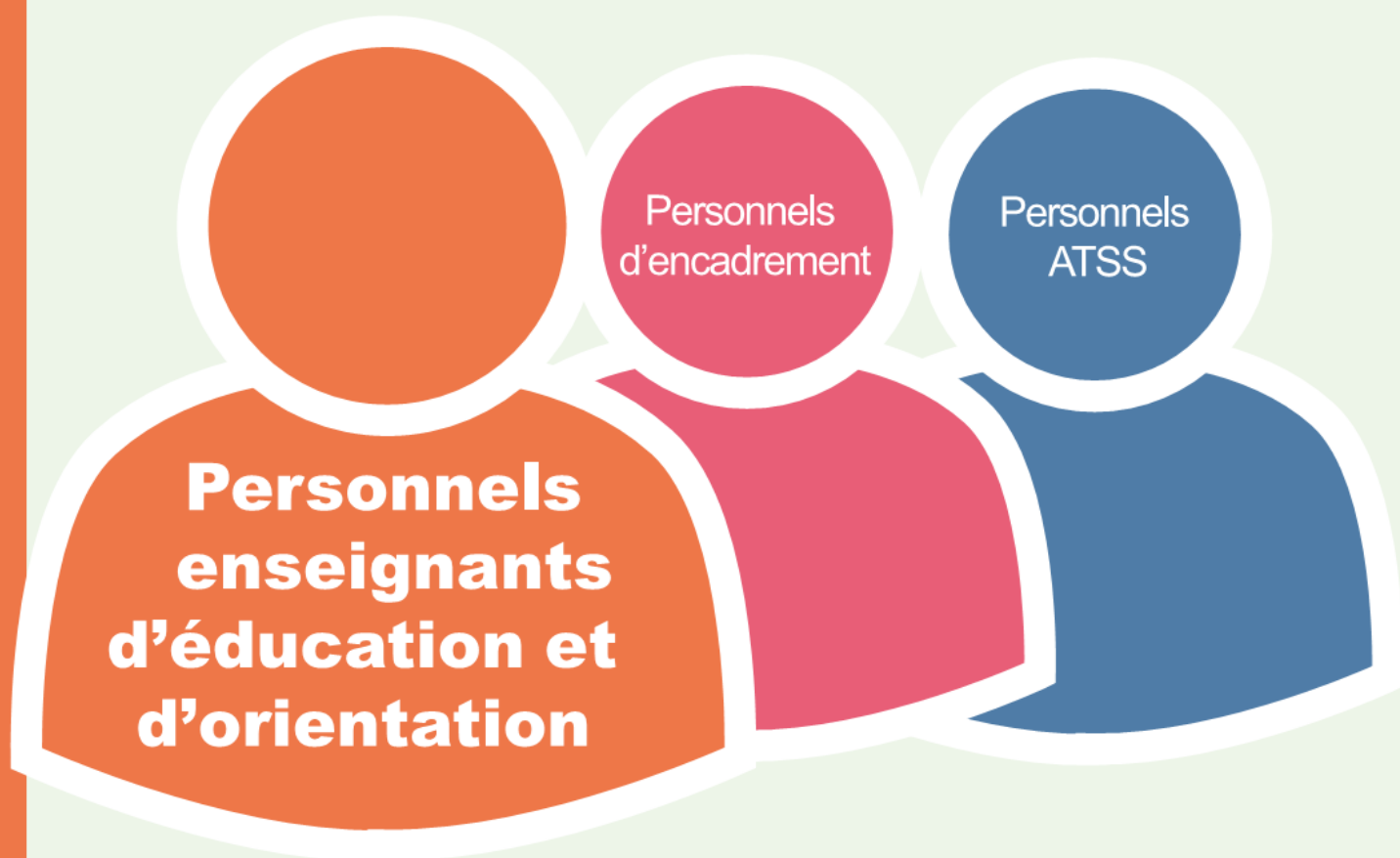


Plan Académique de Formation des personnels enseignants d'éducation et d'orientation 2017-2018



- **Inscriptions individuelles :**
du 26 juin au 15 septembre 2017 inclus
- **Opération Cinéma :**
du 31 août au 14 septembre 2017 inclus
- **Avis du supérieur hiérarchique :**
du 16 septembre au 24 septembre inclus

**Consultation
et inscription sur :**
paf.ac-besancon.fr
ou
pia.ac-besancon.fr

Editorial de monsieur le recteur

Les fondements d'une école juste, ambitieuse et inclusive créant les conditions de la réussite de tous les élèves ont été posés par la loi de refondation de l'École de la République du 8 juillet 2013. Ces dernières années, la refondation de l'éducation prioritaire, puis celle de la scolarité obligatoire se sont inscrites dans la continuité de cette politique publique. Elles ont contribué et contribuent à offrir à chaque élève la possibilité d'exprimer ses talents au sein d'une école bienveillante, sécurisante et exigeante.

Notre École est celle d'une société en évolution rapide, de plus en plus numérique, où s'ouvrent chaque jour de nouvelles perspectives professionnelles et où sont rendues accessibles à tous des données multiples dont le tri s'avère nécessaire pour produire des informations génératrices de connaissances. Sa mission principale consiste à préparer chaque enfant à devenir un citoyen éclairé, capable de trouver sa place dans la société et de s'adapter aux dynamiques qui y sont à l'œuvre, en toutes circonstances. Au-delà des compétences à acquérir pour le ou la préparer à devenir un.e citoyen.ne dans la société numérique en construction, l'École doit offrir à chaque élève les moyens de développer ses compétences sociales pour travailler en équipe et de faire preuve d'esprit critique, d'initiative, d'autonomie, de créativité. Cette mission oblige à améliorer avec persévérance l'accompagnement de chaque enfant et de chaque adolescent.e, vers l'épanouissement de ses talents et vers la réussite éducative, d'où qu'il ou elle vienne, dans la juste compréhension des valeurs de la République.

La complexité même de ces apprentissages impose de développer les compétences de la communauté éducative par la formation tout au long de la vie et un accompagnement professionnel régulier. Le « parcours professionnel, carrières et rémunération » mis en place dans la fonction publique nous en fait obligation, et c'est heureux. Car ainsi, l'institution se reconnaît le devoir d'accompagner celles et ceux qui la servent – enseignants, éducateurs, psychologues, cadres, personnels de toute catégorie – dans un développement professionnel continu, comme ceux-ci doivent accompagner les élèves qui leur sont confiés. Elle propose un continuum de formation au-delà de la formation initiale et de la formation continuée, en fonction des choix professionnels et personnels de chacun. La loi de refondation de l'École de la République attribue cette mission de formation aux écoles supérieures du professorat et de l'éducation. L'ESPE de Franche-Comté inscrit sa politique de formation des enseignants et des personnels d'éducation dans le cadre universitaire des formations de niveau Bac +5 qu'elle dispense en formation initiale et à présent activement dans les formations continuée et continue des personnels en fonction. Ses objectifs lient étroitement la formation de terrain et la formation universitaire, suivant une démarche où la recherche nourrit les enseignements dispensés sur les questions actuelles telles que l'innovation et la différenciation pédagogiques, ou l'enseignement de l'égalité. Réciproquement, il importe que l'académie aide à créer les conditions d'une coopération toujours plus étroite et confiante avec l'enseignement supérieur et la recherche. Au-delà, les partenariats avec les associations et le monde économique, les acteurs territoriaux, du local à l'international, et bien sûr les familles contribuent également au développement professionnel nécessaire et continu des équipes éducatives et pédagogiques.

À travers ce plan académique de formation et les formations d'initiative locale qui l'accompagneront, et en cohérence avec les priorités nationales comme avec celles du projet académique, nous voulons, avec l'ESPE, relever le défi d'un accompagnement des personnels au plus près de leurs besoins professionnels, tout en prenant en compte les besoins reconnus d'évolution de notre École. C'est à cette double condition que nous pourrons atteindre ensemble l'objectif d'une école de la réussite, pleinement inclusive, qui incarne les valeurs de la République et donne aux équipes l'autonomie souhaitable pour renforcer la continuité des apprentissages des élèves.

Jean-François CHANET

*Recteur de la région académique Bourgogne Franche-Comté
Recteur de l'académie de Besançon*

Préambule du responsable académique de la formation

Le plan académique de formation (PAF) à destination des personnels enseignants, d'éducation et d'orientation poursuivra en 2017-2018 un double objectif :

- Permettre à chacun.e d'accompagner au mieux le changement au sein de l'Ecole et notamment les évolutions et mutations engendrées par les priorités nationales et académiques liées aux réformes ou aux évolutions des métiers ;
- Permettre à chaque personnel de favoriser son développement professionnel, sa mobilité ainsi que la réalisation de ses aspirations personnelles, dans une démarche d'amélioration continue des compétences pour mieux gérer sa carrière, dans le cadre du PPCR.

Le contenu du plan de formation se doit de répondre aux onze champs prioritaires du Plan National de Formation (PNF) et aux priorités du projet académique. Avec l'objectif que les établissements puissent offrir les meilleures conditions d'apprentissage aux élèves et favoriser leur réussite scolaire en contribuant à la diminution des écarts scolaires. A cette fin, le développement professionnel des personnels du second degré s'appuiera dans chaque corps sur les trois étapes du continuum de formation :

- La préparation aux concours internes pour diminuer la précarité et valoriser les compétences,
- L'adaptation à l'emploi, pour acquérir ou développer rapidement les compétences et adapter les pratiques pédagogiques et éducatives des lauréats de concours ou des néo-recrutés à l'emploi occupé,
- La professionnalisation pour assurer à chacun.e un fonctionnement optimal dans le poste occupé, grâce aux méthodes et démarches acquises.

Ces trois étapes sont déclinées dans les modules disciplinaires et transversaux du plan de formation en vue de proposer une réponse diversifiée aux besoins de formation que chaque personnel peut faire valoir lors de son entretien de formation. Cette réponse engagera à la fois les formateurs académiques, mais également les enseignants-chercheurs et les partenaires de l'Ecole et contribuera à renforcer la maîtrise des usages numériques.

Au-delà, pour répondre au mieux aux besoins de formation des équipes, le PAF 2017/2018 s'ouvrira davantage sur **les formations d'initiative locale (FIL)**, en leur accordant plus de moyens. Qu'elles soient transversales au sein d'un établissement ou disciplinaires en inter-établissements. Les prérequis à la mise en place de ces formations d'initiative locale seront triples :

- Une demande précise quant aux objectifs visés et aux contenus souhaités ;
- Un nombre suffisant de candidatures à l'échelle de la structure éducative ou du bassin ;
- Des formateurs disponibles pouvant répondre sur la période souhaitée aux besoins identifiés.

Les FIL seront ainsi déployées tout au long de l'année scolaire, en fonction des demandes locales des équipes pédagogiques et éducatives, mais également des besoins de formation identifiés par les personnels d'encadrement, dans le cadre du PPCR. Les demandes de FIL sont à déposer auprès de la DIFOR par les chefs d'établissement.

L'inscription en nombre limité aux modules du PAF proposés en candidature individuelle, sera ouverte sur plusieurs semaines, jusqu'au **vendredi 15 septembre inclus**. Les chefs d'établissement seront invités à émettre un avis sur les candidatures du samedi 16 septembre au dimanche 24 septembre inclus.

Nous souhaitons à chacun.e d'entre vous de pouvoir asseoir son projet de carrière sur cette offre de formation diversifiée et vous assurons de la disponibilité de la division de la formation pour répondre à vos attentes, aux attentes des équipes et à celles des établissements.

Didier THELLIER
Responsable académique de la formation

**CALENDRIER DES DEMANDES DE FORMATIONS D'INITIATIVE LOCALE (FIL)
Année scolaire 2017-2018**

	Saisie des demandes de stage par les chefs d'établissement	Traitement des demandes par la DIFOR
1^{er} trimestre	Du 04/09 au 10/09	Du 11/09 au 24/09
	Du 25/09 au 01/10	Du 02/10 au 15/10
	Du 16/10 au 22/10	Du 23/10 au 05/11
	Du 06/11 au 12/11	Du 13/11 au 26/11
	Du 27/11 au 03/12	Du 04/12 au 17/12
2^e trimestre	Du 18/12 au 31/12	Du 01/01 au 14/01
	Du 15/01 au 21/02	Du 22/01 au 04/02
	Du 05/02 au 11/02	Du 12/02 au 25/02
	Du 26/02 au 04/03	Du 05/03 au 18/03
	Du 19/03 au 25/03	Du 26/03 au 02/04
3^e trimestre	Du 03/04 au 15/04	Du 16/04 au 29/04
	Du 30/04 au 06/05	Du 07/05 au 20/05
	Du 21/05 au 27/05	Du 28/05 au 10/06
	Du 11/06 au 17/06	Du 18/06 au 01/07
	Du 03/07 au 19/08	Du 20/08 au 02/09

NB : La saisie des participants par les chefs d'établissement pourra se faire tout au long de l'année dès l'intégration de la formation au PAF par le conseiller DIFOR

LISTE DES DISPOSITIFS CADRES

N° dispositif	NBA	INTITULE
20170709	APE	Accompagnement personnalisé
20170718	CSI	Climat scolaire
20170707	DSC	Formations disciplinaires inter-établissements
20170702	ECI	Éducation à (santé, laïcité, valeurs de la République, égalité filles-garçons) et secourisme
20170713	EDP	Éducation prioritaire
20170711	EVI	Évaluation par compétences
20170716	FOI	Services ENOE / Maîtrise des outils numériques
20170703	INI	Inter degrés : école/collège/lycée/enseignement supérieur
20170704	IPI	Innovation pédagogique
20170706	LEI	Accueil et scolarisation des enfants du voyage, nouveaux arrivants
20170717	MOI	Amélioration de la qualité de vie professionnelle et personnelle
20170708	PID	Projets interdisciplinaires
20170710	POI	Orientation et parcours Avenir
20170714	PPE	Accompagnement des pratiques éducatives et pédagogiques
20170712	PSI	Persévérance scolaire et prévention du décrochage
20170705	PUI	Scolarisation et accompagnement des élèves en SEGPA et/ou en situation de handicap (ASH)
20170715	UNI	Usages numériques innovants

TABLE DES MATIERES

Accompagnement des personnels enseignants et remédiation (APR).....	10
Accompagnement du public EANA et EFIV (LEI)	28
Allemand (ALI)	7
Amélioration de la qualité de vie professionnelle et personnelle (MOI)	32
Anglais (ANI)	8
Art, culture et culture scientifique : ressources pour le PEAC (EAI)	14
Arts appliqués (AAI)	7
Arts plastiques (API)	9
Audio-visuel, cinéma (AUI)	10
Biotechnologies et STMS (SBI)	43
Climat scolaire (CSI)	11
Développement de l'insertion professionnelle (DIP)	12
Disciplines non linguistiques (DNL)	12
Documentation (DOI)	12
Economie et gestion (TTI)	51
Education à la citoyenneté, au développement durable, égalité filles-garçons, secourisme (ECI)	15
Education aux médias (EMI)	17
Education musicale et chant choral (MUI)	35
Education physique et sportive (EPS)	19
Education prioritaire (EDP)	17
Enseignement artistique en lycée (ERI)	20
Espagnol (EOI)	18
ESPE : formations universitaires transversales (ESU)	20
Formations ASH et SEGPA (PUI)	40
Formations tertiaires en lycée professionnel (GEI)	22
Histoire géographie (HGI)	26
Innovation pédagogique (IPI)	27
Inter langues (ILI)	27
Italien (ITI)	28
Langues anciennes et cultures de l'antiquité (LAI)	28
Langues rares (ABI)	7
Lettres Histoire-géographie (LHI)	29
Lettres modernes (LTI)	30
Lettres-langues (LLI)	30
Mathématiques (MTI)	33
Mathématiques-sciences physiques (MPI)	32
Orientation et parcours Avenir (ORI)	36
Persévérance scolaire (PSI)	39
Personnels d'éducation (PEI)	36
Philosophie (PHI)	37
Pratiques pédagogiques et éducatives transversales (PPE)	38
Psychologues de l'Education nationale (POI)	38
Relations Ecole-Entreprise (REI)	42
Relations internationales et mobilité (RIM)	43
Sciences biologiques et sciences sociales appliquées (SBS)	44
Sciences de la vie et de la terre (SVI)	49
Sciences économiques et sociales (SES)	45
Sciences et techniques industrielles en LP (GPI)	23
Sciences et techniques industrielles en lycée général (STI)	47
Sciences physiques (SPI)	46
Sécurité et prévention (SUI)	48
Services ENOE / Maîtrise des outils numériques (FOI)	22
Technologie (TOI)	50
Usages numériques innovants (UNI).....	52

AAI	ARTS APPLIQUES
------------	-----------------------

17A0030142	AAI Echange de pratiques et usages du numérique en arts appliqués	DESIGNE
43727	Echange de pratiques en arts appliqués	
43728	LUNEAA : les usages du numérique en arts appliqués	

17A0030145	AAI Réforme 1er cycle postbac filière design & arts appliqués	DESIGNE
43732	Formation des enseignants	

ABI	LANGUES RARES
------------	----------------------

17A0030043	ABI Langues rares	DESIGNE
43432	Actualité de la discipline en arabe	
43433	Formation des professeurs de russe	

17A0030134	ABI Chinois : programmer un enseignement efficace	DESIGNE
43712	Programmer un enseignement efficace en chinois	

ALI	ALLEMAND
------------	-----------------

17A0030121	ALI Développer ses compétences professionnelles	DESIGNE
43692	Accompagner les personnels contractuels	

17A0030122	ALI Ouverture internationale	INDIVIDUEL
43693	L'échange ou le voyage scolaire au cœur du projet pédagogique	

17A0030123	ALI Préparation aux concours internes d'allemand	INDIVIDUEL
43694	L'épreuve professionnelle du CAPES et de l'agrégation internes d'allemand	

17A0030124	ALI Enrichir et diversifier ses pratiques	INDIVIDUEL
43695	La place de la grammaire dans le projet linguistique : les spécificités de la langue allemande	
43696	Différenciation pédagogique et nouvelles formes de travail	

17A0030125	ALI Adapter sa pratique aux nouveaux programmes	INDIVIDUEL
43697	Projets interdisciplinaires au collège et au lycée	
43698	Construire un parcours culturel du collège au lycée	

17A0030126	ALI Outils numériques au service de la pédagogie	INDIVIDUEL
43699	Du film au texte : le film, un tremplin pour la lecture	
43700	Varier les ressources. La presse en classe d'allemand	
43701	Boîte à outils numériques du professeur de langues	

17A0030127	ALI Accompagner les professeurs en début de carrière	DESIGNE
43702	Continuum de formation pour les enseignants néo-titulaires	

17A0030128	ALI Evaluer certifier	INDIVIDUEL
43703	Ancrer la certification en allemand dans un projet	
17A0030129	ALI DNL allemand	INDIVIDUEL
43705	DNL : réactiver ses connaissances en allemand	
17A0030130	ALI Formation des formateurs d'allemand	DESIGNE
43706	Réunion des formateurs d'allemand	
17A0030131	ALI Echanges de pratiques inter-degrés	DESIGNE
43707	Échanges de pratiques inter-degrés en allemand	
17A0030132	ALI Evaluer certifier	DESIGNE
43708	Évaluer certifier valider	
17A0030384	RIM eTwinning pour des projets à distance en allemand	INDIVIDUEL
44256	eTwinning pour des projets en allemand niveau 1	

ANI	ANGLAIS
------------	----------------

17A0030135	ANI Mettre en œuvre un continuum de formation tout au long de la carrière	DESIGNE
43715	Formation des néo-titulaires	
17A0030136	ANI Réforme du collège: nouvelle organisation pédagogique	INDIVIDUEL
43716	L'accompagnement personnalisé en cours d'anglais	
43717	La littérature, ancrage culturel et linguistique du collège au lycée	
43718	Enseigner l'anglais en SEGPA	
43720	Le numérique au service des apprentissages	
17A0030137	ANI Formation des contractuels	DESIGNE
43721	Formation des contractuels	
17A0030138	ANI Préparation aux concours internes de recrutement en anglais	INDIVIDUEL
43722	Préparation à l'épreuve orale de préparation de cours du CAPES interne d'anglais	
43723	Entraînement à l'épreuve orale de préparation de cours de l'agrégation interne d'anglais	
17A0030139	ANI Co-enseignement : enseignement professionnel et en anglais en BTS	DESIGNE
43724	Co-enseignement en BTS	
17A0030140	ANI Construire des repères de progressivité en cycle 3 pour les LV	DESIGNE
43725	Construire des repères de progressivité au cycle 3 pour les langues vivantes	
17A0030141	ANI Réunion de formateurs d'anglais	DESIGNE
43726	Réunion de formateurs d'anglais	

17A0030156	ANI Réforme du collège : nouvelle organisation pédagogique	DESIGNE
43752	La réforme du collège expliquée aux professeurs de lycée	

17A0030308	ANI Enseigner l'anglais : techniques alternatives	INDIVIDUEL
44089	Silent Way, découverte	

17A0030309	DNL Enseigner les DNL	INDIVIDUEL
44091	Enseigner les DNL en anglais - niveau 1	
44092	Enseigner les DNL en anglais - niveau 2	

17A0030385	RIM eTwinning pour des projets à distance en anglais	INDIVIDUEL
44257	eTwinning pour des projets en anglais niveau 1	

API	ARTS PLASTIQUES
------------	------------------------

17A0030363	API Numérique et arts plastiques	INDIVIDUEL
44218	Scratch en arts plastiques	
44219	Réalité augmentée en arts plastiques	
44220	Création vidéo et tablettes numériques	
44221	Le numérique pour les débutants	

17A0030364	API U1 Accompagnement du Cycle 3	INDIVIDUEL
44222	Delaroche : le grand oublié de l'histoire de l'art	
44223	Gérôme : le grand oublié de l'histoire de l'art	

17A0030365	API Regroupement professeurs arts plastiques par bassin	DESIGNE
44224	Regroupement des professeurs de collège	

17A0030366	API Regroupement des professeurs de lycée	DESIGNE
44225	Regroupement des professeurs de lycée	

17A0030367	API Analyse de pratique en arts plastiques	INDIVIDUEL
44226	Analyse de pratique en arts plastiques	

17A0030368	API Pratique et didactique des arts plastiques	DESIGNE
44227	Formation des professeurs contractuels et vacataires	
44228	Groupe de travail, didactique des arts plastiques	

17A0030369	API Formation de personnes ressources	DESIGNE
44229	Préparation des formations	
44230	Formation de formateurs pour une professionnalisation	

17A0030370	API Préparation aux concours en arts plastiques	INDIVIDUEL
44231	Préparation au concours capes interne, CAER	
44232	Préparation concours Agrégation interne	

17A0030017	ECI Formations thématiques Valeurs de la république	INDIVIDUEL
43295	Enseigner les faits religieux	

17A0030338	LTI Lire Dire Ecrire	INDIVIDUEL
44156	L'album une œuvre littéraire	

17A0030399	EAI Rencontre interdisciplinaire avec les œuvre s	INDIVIDUEL
44285	De la couleur noire : une réflexion sur l'altérité	

APR	ACCOMPAGNEMENT DES PERSONNELS ENSEIGNANTS ET REMEDIATION
------------	---

17A0030036	APR Parade 2 - Plan académique de remédiation et d'accompagnement des enseignants	DESIGNE
43405	Année 2 : suivi individualisé	
43406	Analyse de Pratique : année 1	
43407	Accompagnement collectif : travail en groupes	
43408	Réussir sa rentrée Année 2	
43409	Enseigner autrement Année 2	
43410	Accompagnement pédagogique et tutorat	
43419	Journée thématique année 2	
43420	Journée thématique Année 2	
43421	Journée thématique année 2	

AUI	AUDIO-VISUEL - CINEMA
------------	------------------------------

17A0030346	AUI Lycéens et apprentis au cinéma	COLLECTIV.
44176	M Le Maudit	
44177	Match point	
44178	De battre mon cœur s'est arrêté	
44179	Fatima	

17A0030347	AUI Collège au cinéma - Doubs	COLLECTIV.
44180	Mon oncle (6e/5e)	
44181	Adama (6e/5e)	
44182	Les bêtes du sud sauvage (6e/5e)	
44183	Moonwalk one (4e/3e)	
44184	Adama (4e/3e)	
44185	Les bêtes du sud sauvage (4e/3e)	

17A0030348	AUI Collège au cinéma - Jura	COLLECTIV.
44186	Mon oncle (6e/5e)	
44187	Phantom boy (6e/5e)	
44188	Adama (6e/5e)	
44189	Chantons sous la pluie (4e/3e)	
44190	Billy Elliot (4e/3e)	
44191	Soyez sympas, rembobinez (4e/3e)	

17A0030349	AUI Collège au cinéma - Haute-Saône	COLLECTIV.
44192	Chantons sous la pluie (6e/5e)	
44193	L'homme de Rio (6e/5e)	
44194	Adama (6e/5e)	
44195	La mort aux trousses (4e/3e)	
44196	Billy Elliot (4e/3e)	
44197	Les bêtes du sud sauvage (4e/3e)	

17A0030350	AUI Collège au cinéma - Territoire de Belfort	COLLECTIV.
44198	Le gamin au vélo (6e/5e)	
44199	Adama (6e/5e)	
44200	Billy Elliot (6e/5e)	
44201	Persepolis (4e/3e)	
44202	Les bêtes du sud sauvage (4e/3e)	
44203	Billy Elliot (4e/3e)	

17A0030351	AUI Rencontre régionale de l'éducation artistique à l'image	INDIVIDUEL
44204	Rencontre régionale 1 du Pôle image	
44205	Rencontre régionale 2 du Pôle image	

17A0030352	AUI Groupes de travail cinéma	DESIGNE
44206	Participation aux comités de pilotage	
44207	Groupe de travail académique	

CSI	CLIMAT SCOLAIRE
------------	------------------------

17A0030476	CSI Parcours climat scolaire	DESIGNE
44462	Parcours climat scolaire	

17A0030477	CSI Améliorer le bien-être des élèves et des équipes éducatives	DESIGNE
44463	Améliorer le bien-être des élèves et des équipes éducatives	

17A0030478	CSI Formation des personnes ressources	DESIGNE
44464	Approfondissement des compétences	

17A0030474	CSI Diagnostic climat scolaire	DESIGNE
44460	Diagnostic climat scolaire	

17A0030475	CSI Le travail collaboratif enseignant	DESIGNE
44461	Le travail collaboratif enseignant	

17A0030288	ECI Décrypter le sexisme dans les médias	INDIVIDUEL
44039	Décrypter le sexisme dans les médias	

DIP	DEVELOPPEMENT DE L'INSERTION PROFESSIONNELLE
------------	---

17A0030089	DIP Talents d'Avenir	DESIGNE
43605	Talents d'Avenir : nouveaux animateurs	
43606	Talents d'Avenir : évolution	
43607	Talents d'Avenir : Sessions	

17A0030090	DIP Talents et exploration	DESIGNE
43608	Talents et exploration	

DNL	DISCIPLINES NON LINGUISTIQUES
------------	--------------------------------------

17A0030129	ALI DNL allemand	INDIVIDUEL
43705	DNL : réactiver ses connaissances en allemand	

17A0030148	EOI Enseigner la DNL	INDIVIDUEL
43736	Formation en immersion à Grenade	

17A0030155	EOI Enseigner la DNL	DESIGNE
43751	Former à la DNL en espagnol	

17A0030309	DNL Enseigner les DNL	INDIVIDUEL
44091	Enseigner les DNL en anglais - niveau 1	
44092	Enseigner les DNL en anglais - niveau 2	
44094	Enseigner les DNL en espagnol	

17A0030310	DNL Enseigner sa discipline en classe multilingue	INDIVIDUEL
44095	Enseigner sa discipline en classe multilingue	

DOI	DOCUMENTATION
------------	----------------------

17A0030017	ECI Formations thématiques Valeurs de la République	INDIVIDUEL
43294	EMI et théories conspirationnistes	

17A0030019	ECI Formation thématique EDD	INDIVIDUEL
43298	Lutte contre le gaspillage alimentaire	

17A0030072	EMI Théorie des médias	INDIVIDUEL
43535	Théorie des médias	

17A0030075	EMI Parcours citoyen	INDIVIDUEL
43548	Apprendre à débattre au lieu de se battre	

17A0030316	DOI Favoriser l'écriture et la lecture plaisir grâce aux outils numériques	INDIVIDUEL
44107	Favoriser l'écriture et la lecture plaisir grâce aux outils numériques	

17A0030317	DOI Le CDI virtuel : enjeux pédagogiques et institutionnels	INDIVIDUEL
44109	Le CDI virtuel : enjeux pédagogiques et institutionnels	
17A0030318	DOI PEI Articulation des espaces et des temps scolaires (3C)	INDIVIDUEL
44110	Articulation des espaces et des temps scolaires - Présentiel	
44111	Accompagnement des équipes en établissements -Tutorat	
17A0030319	DOI Outils du web : élargir l'offre pédagogique	INDIVIDUEL
44112	Intégrer les outils du web dans sa pratique	
17A0030320	DOI Développer l'acquisition et la maîtrise de compétences informationnelles	INDIVIDUEL
44113	Développer l'acquisition et la maîtrise de compétences informationnelles	
17A0030321	DOI Bandes dessinées : du papier au numérique, valorisation et pédagogie	INDIVIDUEL
44114	Bandes dessinées : du papier au numérique, valorisation et pédagogie	
17A0030322	DOI E-sidoc comme outil de gestion et de communication documentaires	INDIVIDUEL
44115	Animer les ressources documentaires via le portail e-sidoc	
44469	E-sidoc : une vitrine numérique pour les ressources de l'établissement	
17A0030323	DOI Prendre en charge les élèves allophones	INDIVIDUEL
44116	Prendre en charge les élèves allophones	
17A0030324	DOI Réseaux sociaux : les nouveaux outils de communication entre élèves	INDIVIDUEL
44117	Réseaux sociaux : les nouveaux outils de communication entre élèves	
17A0030325	DOI Réunions des réseaux de documentalistes	INDIVIDUEL
44118	Bassin d'éducation du Jura	
44119	Bassin d'éducation de Belfort-Montbéliard	
44120	Bassin d'éducation Morteau Pontarlier	
44121	Bassin d'éducation de Vesoul-Gray	
44122	Bassin d'éducation de Besançon	
17A0030326	DOI Journées professionnelles des documentalistes	INDIVIDUEL
44123	Journée départementale du Doubs	
44124	Journée départementale du Nord Franche-Comté	
44125	Journée départementale de la Haute-Saône	
44126	Journée départementale du Jura	
17A0030327	DOI Formation de formateurs et groupes de travail	DESIGNE
44129	Réunions de formateurs	
44130	Réunions d'animateurs de bassins	
44131	Groupes de travail	
17A0030343	DOI Collaboration interdisciplinaire sciences et documentation	INDIVIDUEL
44170	Collaboration enseignants de sciences et enseignants documentalistes	

17A0030523	DOI Préparation aux concours interne et/ou réservé de documentation	INDIVIDUEL
44647	Préparation aux épreuves écrites	
44648	Préparation aux épreuves orales	

EAI	ARTS, CULTURE ET CULTURE SCIENTIFIQUE : RESSOURCES POUR LE PEAC
------------	--

17A0030398	EAI Patrimoine	INDIVIDUEL
44279	Patrimoine religieux médiéval à Besançon	
44280	UNESCO : valeurs et monuments	

17A0030399	EAI Rencontre interdisciplinaire avec les œuvres	INDIVIDUEL
44281	Croisement mots/corps	
44282	Les outils de médiation interactifs en danse	
44283	Regards croisés sur la chapelle de Ronchamp 2	
44284	L'architecture des musées aux XXe-XXIe siècles	
44285	De la couleur noire : une réflexion sur l'altérité	
44286	Projets Tara Expéditions Esp. des mondes polaires	

17A0030400	EAI Formation culture scientifique et technique	INDIVIDUEL
44287	Un savant, un siècle	
44288	Sciences et enjeux de société	

17A0030401	EAI Pratique et techniques artistiques	INDIVIDUEL
44289	Atelier d'écriture avec un écrivain	
44290	Le théâtre radiophonique	
44291	De l'impression : de la reproduction à la diffusion	
44292	« La caisse à outils » ressources pour le théâtre	

17A0030402	EAI Analyse et échange de pratiques	DESIGNE
44293	Théâtre	
44294	Architecture	
44295	Arts plastiques et photographie	

17A0030403	EAI Accompagner un dispositif d'action culturelle	DESIGNE
44296	Lycéens au spectacle vivant	
44297	Lycéens en librairie	
44298	Les petites fugues	
44299	Musiques actuelles au lycée	
44300	L'Echappée littéraire	
44301	Artistes plasticiens au lycée	
44302	Valoriser le 1% artistique des établissements (GT)	
44303	Architecture et Patrimoine	

17A0030404	EAI Rencontre avec des structures culturelles	INDIVIDUEL
44304	Espace des mondes polaires (Prémanon)	
44305	Saline Royale autour de CN Ledoux	
44306	Scènes du Jura : écrire le monologue théâtral	
44307	Les SMAC : découvrir les musiques actuelles	
44308	Musée Georges-Garret Vesoul : archéologie et musée	
44309	Structures culturelles Montbéliard et PEAC	

44310	Archives municipales de Dole : construire un projet
-------	---

17A0030405	EAI Réflexion et Production de ressources	DESIGNE
44311	Formation des professeurs référents culture	
44312	PREAC Danse	
44313	Groupe de travail altérité	

17A0030332	LTI Théâtre	INDIVIDUEL
44142	Ecrire et jouer le théâtre contemporain	
44143	Lire et voir le théâtre contemporain	

17A0030436	EAI Peinture, Cinéma et HDA : entre pratique et théorie	INDIVIDUEL
44398	Peinture, Cinéma et HDA, entre pratique et théorie	

ECI	EDUCATION A LA CITOYENNETE, AU DEVELOPPEMENT DURABLE, EGALITE FILLES-GARCONS, SECOURISME
------------	---

17A0030014	ECI Formation formateurs Valeurs de la République	DESIGNE
43285	Groupe des formateurs Valeurs de la République	
43286	La laïcité à l'Ecole	
43287	L'Ecole et les relations juifs-musulmans	

17A0030015	ECI Formation VR des néo-titulaires	DESIGNE
43288	Formation VR des néo-titulaires	

17A0030016	ECI Accompagnement équipes valeurs de la République	DESIGNE
43289	Groupe de travail - VR néo-titulaires	
43290	Groupe de travail - Faits religieux	
43291	Groupe de travail - Prévention radicalisation	
43292	Groupe de travail - Théories conspirationnistes	
43293	Parcours distanciel VR	

17A0030017	ECI Formations thématiques Valeurs de la République	INDIVIDUEL
43294	EMI et théories conspirationnistes	
43295	Enseigner les faits religieux	
43296	Prévenir la radicalisation	

17A0030018	ECI Formation personnes ressources EDD	DESIGNE
43297	Forum des personnes ressources EDD	

17A0030019	ECI Formation thématique EDD	INDIVIDUEL
43298	Lutte contre le gaspillage alimentaire	

17A0030020	ECI Formation EDD d'école et établissement	DESIGNE
43299	Généralisation de l'E3D	

17A0030021	ECI Education à la santé	INDIVIDUEL
43300	Formation Santé Environnement	
43301	Éduquer à la santé et à la sexualité	

17A0030022	ECI Education santé : prévention conduites risques	INDIVIDUEL
	43302	Prévention des conduites addictives et du dopage
	43303	Prévention des comportements sexistes
17A0030023	ECI Lutte contre les discriminations, égalité filles / garçons	INDIVIDUEL
	43304	Lutte contre les discriminations, égalité filles / garçons
17A0030287	ECI Former à l'égalité filles-garçons	DESIGNE
	44037	Sexisme et cyber-harcèlement
17A0030288	ECI Décrypter le sexisme dans les médias	INDIVIDUEL
	44039	Décrypter le sexisme dans les médias
17A0030407	ECI Repérage de la crise suicidaire	INDIVIDUEL
	44316	Repérage de la crise suicidaire Jura
	44317	Repérage de la crise suicidaire Haute-Saône
	44318	Repérage de la crise suicidaire Nord Franche-Comté
	44319	Repérage de la crise suicidaire Doubs
17A0030408	ECI Enseigner la sécurité routière et la prévention	DESIGNE
	44320	Réunion des référents sécurité routière 25
	44321	Réunion des référents sécurité routière 39
	44322	Réunion des référents sécurité routière 70
	44323	Réunion des référents sécurité routière 90
17A0030409	ECI Intervenants en éducation à la sexualité	INDIVIDUEL
	44324	Intervenants en éducation à la sexualité Doubs
	44325	Intervenants en éducation à la sexualité Haute-Saône
	44326	Intervenants en éducation à la sexualité Nord Franche-Comté
	44327	Intervenants en éducation à la sexualité Jura
17A0030410	ECI Parcours éducatif de santé	COLLECTIV.
	44328	Parcours éducatif de santé 25
	44329	Parcours éducatif de santé 39
	44330	Parcours éducatif de santé 70
	44331	Parcours éducatif de santé 90
17A0030411	ECI Formation initiale PAE F PSC	INDIVIDUEL
	44332	Formation initiale PAE F PSC
17A0030412	ECI Formation continue PAE 3	INDIVIDUEL
	44336	Formation continue PAE 3
17A0030413	ECI Formation initiale F Gestes Qui Sauvent	COLLECTIV.
	44337	Formation de formateurs aux GQS
17A0030414	ECI Groupes de travail Santé	DESIGNE
	44338	Réunions des formateurs d'intervenants VAS
	44339	Réunion des formateurs Prévention du risque suicidaire

44340	Réunions des formateurs Parcours Éducatif de Santé
-------	--

17A0030415	ECI Groupes de travail Secourisme	DESIGNE
44341	Réunion des chargés académiques du dossier secourisme	
44342	Réunion des formateurs au PAE3	
44343	Réunion des formateurs de formateurs aux GQS	
44344	Jury PAE3	

17A0030416	ECI L'enfant et le deuil	DESIGNE
44345	L'enfant et le deuil	

17A0030109	HGI Géographie : actualiser connaissances et pratiques	INDIVIDUEL
43659	La planète sous tension 2017	

17A0030112	HGI Actualiser les connaissances et les pratiques en EMC et EMI	INDIVIDUEL
43665	EMC : développer l'esprit critique	

17A0030399	EAI Rencontre interdisciplinaire avec les œuvres	INDIVIDUEL
44286	Projets Tara Expéditions Esp. des mondes polaires	

EDP	EDUCATION PRIORITAIRE
------------	------------------------------

17A0030173	EDP Accompagnement et pilotage des réseaux de l'éducation prioritaire	DESIGNE
43798	Réunion des coordonnateurs de réseaux	
43799	Réunion des formateurs REP+	
43800	Réunions des pilotes de réseaux	
43801	Identification des besoins de formation REP / REP+	
43802	Groupe de pilotage académique EP	

17A0030344	EDP Accompagnement à l'entrée en éducation prioritaire	DESIGNE
43174	Accompagnement à l'entrée en éducation prioritaire	

17A0030456	EDP Formation de formateurs	DESIGNE
44427	Formation de formateurs REP+	

17A0030472	EDP Gérer la difficulté scolaire en éducation prioritaire	DESIGNE
44453	La différenciation pédagogique	
44454	Enseigner par la coopération	

EMI	EDUCATION AUX MEDIAS
------------	-----------------------------

17A0030045	EMI La dépendance aux jeux vidéo. Mythe ou réalité ?	INDIVIDUEL
43438	Colloque "La dépendance aux jeux vidéos. Mythe ou réalité ?"	

17A0030072	EMI Théorie des médias	INDIVIDUEL
43535	Théorie des médias	

17A0030073	EMI Droit de l'information et milieu scolaire.	INDIVIDUEL
-------------------	---	-------------------

43536	Droit de l'information et milieu scolaire.
-------	--

17A0030074	EMI Expressions médiatiques	INDIVIDUEL
43537	Animer une web-radio scolaire	
43538	Exploiter un média d'information	
43539	L'image dans les médias	
43540	Aborder l'écriture journalistique	
43541	AP : progresser grâce à l'EMI	
43542	Concours médiatiques : accompagner les élèves	
43543	Des comptes-rendus de lecture 2.0	
43544	Informé par la vidéo : de l'utilisation à la création	
43545	Présenter l'information en infographie	
43546	Créer un web-documentaire avec ses élèves	

17A0030075	EMI Parcours citoyen	INDIVIDUEL
43547	Identité numérique et EMI : gérer nos traces et connaître notre identité numérique.	
43548	Apprendre à débattre au lieu de se battre	
43549	L'EMI pour contribuer à développer l'esprit critique	
43550	Médias sociaux, des outils pour communiquer	
43551	MOOC EMI à l'ère du numérique avec FUN	

17A0030076	EMI Groupes de travail	DESIGNE
43552	Groupe de travail CLEMI académie de Besançon	
43553	Jury et remise des prix du concours Médiatiks 2018	

17A0030078	EMI Risques professionnels liés aux usages des réseaux sociaux	INDIVIDUEL
43554	Du bon usage des réseaux sociaux	

17A0030017	ECI Formations thématiques Valeurs de la république	INDIVIDUEL
43294	EMI et théories conspirationnistes	

17A0030288	ECI Décrypter le sexisme dans les médias	INDIVIDUEL
44039	Décrypter le sexisme dans les médias	

EOI	ESPAGNOL
------------	-----------------

17A0030143	EOI Préparation aux concours internes d'espagnol	INDIVIDUEL
43729	Préparation à l'agrégation interne d'espagnol	
43730	Préparation au CAPES interne d'espagnol	

17A0030144	EOI Formation des contractuels	DESIGNE
43731	Formation des contractuels en espagnol	

17A0030146	EOI Formation des formateurs	DESIGNE
43733	Formation des formateurs	

17A0030147	EOI Professeurs néo-titulaires et nouveaux entrants	DESIGNE
43734	E-Twinning niveau 1	
43735	Orientations pédagogiques	

17A0030148	EOI Enseigner la DNL	INDIVIDUEL
43736	Formation en immersion à Grenade	
17A0030149	EOI Apports culturels en espagnol	INDIVIDUEL
43738	La chanson engagée en espagnol	
43739	Web-documentaires, séries web en cours d'espagnol.	
43740	Littérature et arts visuels en cours d'espagnol	
43741	La vidéo en classe d'espagnol	
17A0030150	EOI Presse et médias en cours de LV et AP	INDIVIDUEL
43742	Les médias en cours de LV et en AP	
17A0030151	EOI Usages pédagogiques du numérique en espagnol	INDIVIDUEL
43743	Collaborer et différencier grâce au numérique	
17A0030152	EOI Enseigner au collège	INDIVIDUEL
43744	Diversifier les apprentissages par le jeu	
43745	Mise en œuvre des EPI : Innover et collaborer	
43746	Intégrer l'AP en cours de LV espagnol	
43747	Gérer les élèves pour favoriser les apprentissages	
17A0030153	EOI Enjeux et impacts de la RPC au lycée	DESIGNE
43748	Enjeux et répercussions de la RPC au lycée	
17A0030155	EOI Enseigner la DNL	DESIGNE
43751	Former à la DNL en espagnol	
17A0030309	DNL Enseigner les DNL	INDIVIDUEL
44094	Enseigner les DNL en espagnol	

EPS	EDUCATION PHYSIQUE ET SPORTIVE
------------	---------------------------------------

17A0030209	EPS Du savoir nager à la gestion de cours	INDIVIDUEL
43882	EPS Du savoir nager à la gestion de cours	
17A0030210	EPS Escalade : sécurité et contenus d'enseignement	INDIVIDUEL
43883	Escalade : sécurité et contenus d'enseignement	
17A0030211	EPS Corps et bien-être : la gestion du stress	INDIVIDUEL
43884	Corps et bien-être : la gestion du stress	
17A0030212	EPS Climat scolaire en EPS et soutien aux comportements positifs	INDIVIDUEL
43885	Améliorer le climat scolaire en EPS et soutenir les comportements positifs	
17A0030213	EPS Préparation aux concours internes EPS	INDIVIDUEL
43886	Préparation au concours de l'agrégation interne d'EPS	
44083	Préparation au concours CAPEPS interne	
44084	Préparation au concours du CAPEPS réservé	

17A0030214	EPS Commission collège	DESIGNE
43887	Commission collège	
17A0030215	EPS Formation des responsables de secteurs EPS	DESIGNE
43888	Formation des responsables de secteurs EPS	
17A0030216	EPS Formation des tuteurs	DESIGNE
43889	Formation des tuteurs	
17A0030217	EPS Parcours éducatif de santé : élaboration de ressources	DESIGNE
43890	EPS Parcours éducatif de santé : élaboration de ressources	
17A0030218	EPS Groupe de travail outils numériques au service des apprentissages en EPS	DESIGNE
43891	GT outils numériques en EPS	
17A0030220	EPS Groupe d'experts : sécurité dans les activités physiques de pleine nature	DESIGNE
43893	Sécurité dans les APPN : ressources	
17A0030223	EPS Le numérique au cœur de la leçon d'EPS	INDIVIDUEL
43896	Le numérique au cœur de la leçon d'EPS	
17A0030224	EPS Groupe de travail préparation aux concours internes et réservé	DESIGNE
43897	GT concours CAPEPS interne et réservé.	
44085	GT Concours de l'agrégation interne d'EPS	
44086	Journée de présentation des concours internes	

ERI ENSEIGNEMENTS ARTISTIQUES EN LYCEE

17A0030353	ERI Enseignements de Cinéma-audiovisuel au lycée	INDIVIDUEL
44208	Développer les compétences techniques en CAV	
17A0030354	ERI Enseignements de la musique au lycée	DESIGNE
44209	Journées IA-IPR inter-académiques dans l'Est	
17A0030355	ERI Enseignements de Cinéma-audiovisuel au lycée	DESIGNE
44210	Journée d'animation IA-IPR inter-académique avec Dijon	

ESU ESPE : FORMATIONS UNIVERSITAIRES TRANSVERSALES

17A0030159	UNI Les humanités numériques	INDIVIDUEL
43759	Les humanités numériques - Conférence	
17A0030160	UNI Pédagogie et numérique	DESIGNE
43768	Mobiliser la créativité dans les enseignements supportés par des dispositifs numériques	
17A0030163	UNI La classe laboratoire de l'ESPE	INDIVIDUEL
43776	Découverte de la classe laboratoire	

17A0030164	UNI Enseigner dans la classe laboratoire	INDIVIDUEL
43780	Initiation à l'utilisation	
43781	Se perfectionner pour enseigner	
43782	Découverte de la classe laboratoire	
17A0030183	MTI Réflexions de fond au sein de l'IREM	INDIVIDUEL
43814	Séminaires de l'IREM	
43819	Groupe de travail probabilités et statistique	
43820	Groupe de travail Maths-Philo	
43821	Groupe de travail mathématiques élémentaires	
43823	Groupe de travail pratiques innovantes au collège	
43824	Histoire des mathématiques	
43826	Groupe de travail en didactique des mathématiques	
17A0030185	MTI Mathématiques, interdisciplinarité, diffusion des savoirs	INDIVIDUEL
43835	Histoire des mathématiques	
17A0030186	MTI Enseigner les mathématiques avec les TICE	INDIVIDUEL
43837	LaTeX : découverte et perfectionnement	
17A0030191	MTI Le calcul au cycle 3	INDIVIDUEL
43846	Le calcul en ligne	
17A0030278	LAI Transmission des cultures antiques	INDIVIDUEL
43995	Apports des langues anciennes dans l'enseignement du français au collège	
43996	Langue latine enseignants de lettres modernes	
43997	Une figure de l'Antiquité Ulysse d'Ithaque et du monde	
43998	Introduction à la littérature latine tardive	
43999	Formes lyriques et chorales de la poésie antique	
44000	Le héros dans l'antiquité mythe et littérature	
17A0030306	ESU Actualiser ses connaissances en SIC	INDIVIDUEL
44082	Conférences sur les récents développements de la recherche en SIC	
17A0030308	ANI Enseigner l'anglais : techniques alternatives	INDIVIDUEL
44089	Silent Way, découverte	
17A0030309	DNL Enseigner les DNL	INDIVIDUEL
44091	Enseigner les DNL en anglais - niveau 1	
44092	Enseigner les DNL en anglais - niveau 2	
44094	Enseigner les DNL en espagnol	
17A0030310	DNL Enseigner sa discipline en classe multilingue	INDIVIDUEL
44095	Enseigner sa discipline en classe multilingue	
17A0030335	LTI Formation continue enseignants de clg et lycée	INDIVIDUEL

44150	Lire la poésie contemporaine
-------	------------------------------

17A0030388	TTI Préparer sa rentrée en Eco-gestion	DESIGNE
44260	Préparer sa rentrée scolaire	

17A0030389	TTI Pratiques collaboratives en sciences gestion	INDIVIDUEL
44261	Pratiques collaboratives en sciences de gestion	

17A0030420	SVI Actualisation de connaissances	INDIVIDUEL
44358	Biologie végétale (nouveaux programmes collège)	

17A0030490	ESU Préparation au CAFFA	INDIVIDUEL
44516	Préparation à l'épreuve d'admissibilité du CAFFA	
44517	Préparation aux épreuves d'admission du CAFFA	
44518	Concevoir une formation hybride via M@gistère	
44519	Préparation CAFFA : conception du parcours M@gistère	

17A0030495	NPI Formation des tuteurs de stagiaire en alternance	DESIGNE
44529	Formation à la mission de tuteur	

17A0030496	NPI Accompagnement des tuteurs de stagiaires en alternance	DESIGNE
44530	Accompagner les tuteurs des enseignants	

FOI	SERVICES ENOE / MAITRISE DES OUTILS NUMERIQUES
------------	---

17A0030406	FOI Dispositif SIECLE vie scolaire	DESIGNE
44314	SIECLE vie scolaire - Paramétrage et utilisation	
44315	SIECLE vie scolaire - Utilisation AED	

17A0030486	FOI Bureautique en FOAD	INDIVIDUEL
44492	WORD débutant	
44493	WORD intermédiaire	
44494	EXCEL débutant	
44495	EXCEL débutant	
44496	POWERPOINT	
44497	WINDOWS 7	
44498	WINDOWS 8	

17A0030487	FOI Initiation aux langues vivantes en FOAD	INDIVIDUEL
44499	Allemand	
44500	Anglais	
44501	Espagnol	
44502	Français langue étrangère	

GEI	FORMATIONS TERTIAIRES EN LYCEE PROFESSIONNEL
------------	---

17A0030226	GEI Enseigner en CAP	DESIGNE
-------------------	-----------------------------	----------------

	43899	Enseigner en CAP	
17A0030238	GEI Rénovation Bacs pro Commerce-Vente-ARCU : Formation de formateurs		DESIGNE
	43921	Rénovation Bacs pro Commerce-Vente-ARCU : Formation de formateurs	
17A0030239	GEI Rénovation baccalauréats Commerce-Vente-ARCU		DESIGNE
	43922	Rénovation baccalauréats professionnels Commerce - Vente - ARCU	
17A0030240	GEI Développer travail collaboratif entre pairs - élèves et enseignants		INDIVIDUEL
	43923	Développer coopération élèves et travail collaboratif entre enseignants	
17A0030241	GEI Acquisition valeurs République Eco-droit Gestion		DESIGNE
	43924	Valeurs République enseignements Eco-droit Gestion	
17A0030242	GEI Parcours M@gistère bac Pro Gestion Administration		INDIVIDUEL
	43925	Outils numériques enseignements pro Gestion Administration	
17A0030243	GEI Entretien activités professionnelles vécues des élèves		DESIGNE
	43926	Entretien d'explicitation dans la voie professionnelle.	
17A0030244	GEI Liaison Bac professionnel / BTS		DESIGNE
	43927	Liaison Bac pro / BTS	
17A0030245	GEI Formation des professeurs contractuels		DESIGNE
	43928	J1 Filières pro tertiaires-hôtellerie-restauration	
	43929	J2 Filières pro tertiaires-hôtellerie-restauration	
17A0030246	GEI Mener des échanges en anglais en hôtellerie-restauration		INDIVIDUEL
	43930	Mener des échanges en anglais en hôtellerie-restauration	
17A0030247	GEI Rénovation CAP Cuisine/Commerce/Services Hôtel-Café-Restaurant		DESIGNE
	43931	Rénovation CAP Cuisine et CS en HCR	
17A0030248	GEI Formation de formateurs		DESIGNE
	43932	Formation de formateurs en LP éco.gestion/hôtellerie-restauration	
17A0030249	GEI Veille technologique en hôtellerie-restauration		INDIVIDUEL
	43933	Veille technologique en hôtellerie-restauration	
GPI SCIENCES ET TECHNIQUES INDUSTRIELLES EN LYCEE PROFESSIONNEL			
17A0030277	GPI Filière chaudronnerie Industrielle		DESIGNE
	43993	Réunions académiques de la filière chaudronnerie industrielle	
	43994	Actualisation des compétences en soudage	
17A0030279	GPI Filière transports routiers		DESIGNE
	44001	Réunions académiques de la filière transports routiers	
17A0030281	GPI Maîtrise de la FAO		DESIGNE

44003	Maitrise de la FAO
-------	--------------------

17A0030282	GPI Utilisation du logiciel Solidworks	DESIGNE
44004	Les modules de mécanique de Solidworks	
44005	Solidworks en microtechnique horlogerie bijouterie	
44006	Solidworks en serrurerie métallerie chaudronnerie	

17A0030283	GPI Filière maintenance des véhicules	DESIGNE
44007	Réunions académiques filière maintenance véhicules	
44008	Habilitation à la manipulation des fluides frigorigènes	
44009	ANFA 1 : Méthode de diagnostic	
44010	ANFA 2 : Géométrie et diagnostic des trains roulants	
44011	ANFA 4 : Technologies associées des moteurs à essence de faible cylindrée	
44012	ANFA 5	
44013	ANFA 6	
44014	ANFA 7	
44015	ANFA 8	
44016	ANFA 9	
44017	ANFA 10	
44018	ANFA 11	
44019	ANFA 12	
44020	ANFA 13	
44021	ANFA 14	
44022	ANFA 15	
44023	ANFA 16	
44024	ANFA 17	
44025	ANFA 18	
44026	ANFA 19	
44027	ANFA 20	
44028	ANFA 3 : Dépollution des moteurs diesel	

17A0030284	GPI Filière maintenance des matériels	DESIGNE
44029	Réunion académique filière maintenance des matériels	

17A0030285	GPI Filière énergétique	DESIGNE
44030	Praxibat Bois-Energie	
44031	Réunions pédagogiques des professeurs intervenant sur la filière énergétique	

17A0030286	GPI Formation des animateurs PRAXIBAT	DESIGNE
44032	Formation technique des animateurs de plateforme	
44033	La modélisation des données du bâtiment (BIM)	
44034	Conception de parcours hybrides	
44035	Formation Praxibat	

17A0030289	GPI Formation continue des DDFPT	DESIGNE
44040	Réunions de pilotage académique	
44041	Réunions de coordination et de pilotage pédagogique	
44042	Formations spécifiques des DDFPT	

44043	Séminaire organisateurs de la formation en hôtellerie-restauration
44044	Réunions des formateurs DDFPT et ATDDFPT
44045	Réunions spécifiques des DDFPT - Secteur SBSSA

17A0030290	GPI Formation des assistants techniques des DDFPT	DESIGNE
44046	Formation technique des assistants techniques des DDFPT	

17A0030291	GPI Formation initiale des DDFPT	DESIGNE
44047	Formation avec le tuteur	
44048	Formation académique	

17A0030292	GPI Filières productique mécanique, outillage, décolletage	DESIGNE
44049	Réunions académiques de la filière productique mécanique	
44050	Formations techniques des professeurs de la filière production mécanique	

17A0030293	GPI Filière microtechnique	DESIGNE
44051	Réunions académiques de la filière microtechnique	

17A0030294	GPI Filière électrotechnique : Bac Pro MELEC	DESIGNE
44052	Le BIM en Bac Pro MELEC	
44053	KNX et domotique	
44054	Systèmes d'alarme incendie, anti-intrusion	
44055	PRAXIBAT : plateforme photovoltaïque niveau 2	
44056	RT 2012, 2020 et borne IRVE	
44057	Projet de formation en Bac Pro MELEC	
44058	Réseaux informatiques, VDI, fibre optique	
44059	PRAXIBAT : éclairage performance niveau 2	

17A0030295	GPI Filière électronique	DESIGNE
44060	Projet de formation en Bac Pro SN	
44061	Formation Bac Pro SN option SSIHT	
44062	Formation Bac Pro SN option ARED	
44063	Formation Bac Pro SEN option RISC	

17A0030296	GPI Maintenance des équipements industriels	DESIGNE
44064	Plan de formation et évaluation en Bac Pro MEI	

17A0030297	GPI RPC et 3e PP	DESIGNE
44065	RPC et 3e préparatoire à l'enseignement professionnel	

17A0030298	GPI Projet EOLE	DESIGNE
44066	Groupe de travail : création de supports pédagogiques	
44067	Groupe de pilotage EOLE	
44068	Groupe EOLE - Ajustements techniques	
44069	Eole - Réunion du groupe complet	

17A0030307	GPI Formation des contractuels	DESIGNE
44087	GPI Formation des contractuels STI en LP	

17A0030342	GPI Formation des professeurs enseignant la technologie en SEGPA	DESIGNE
44169	GPI Formation des professeurs enseignant la technologie en SEGPA	

HGI	HISTOIRE GEOGRAPHIE
------------	----------------------------

17A0030109	HGI Géographie : actualiser connaissances et pratiques	INDIVIDUEL
43658	Festival international de géographie de St Dié	
43659	La planète sous tension 2017	
43660	Enseigner la ville	

17A0030110	HGI Actualiser les connaissances et les pratiques en histoire	INDIVIDUEL
43661	Autour du CNRD	
43662	Enseigner les deux guerres mondiales	

17A0030111	HGI Le numérique en histoire-géographie	INDIVIDUEL
43663	MOOC HGB 4	
43664	MOOC numérique	

17A0030112	HGI Actualiser les connaissances et les pratiques en EMC et EMI	INDIVIDUEL
43665	EMC : développer l'esprit critique	

17A0030113	HGI Néo-titulaires connaissances et pratiques	DESIGNE
43666	Néo-titulaires : approfondissement histoire	
43667	Néo-titulaires : approfondissement Géographie	

17A0030114	HGI Accompagnement équipes collège	COLLECTIV.
43668	Accompagnement des équipes collège	

17A0030115	HGI Accompagnement des équipes disciplinaires	DESIGNE
43670	Dispositif de professionnalisation des professeurs d'histoire-géographie	

17A0030116	HGI Groupes de travail des formateurs en HG	DESIGNE
43671	L'histoire-géographie comme DNL	
43672	GT Enseigner les deux guerres mondiales	
43673	GT Enseigner la ville	
43674	GT La planète sous tension 2017	
43675	GT l'évaluation au collège	
43676	GT collège lycée	
43677	GT TICE HG	
43678	Réunion et formation de formateurs en histoire-géographie	

17A0030117	HGI Préparation concours internes	DESIGNE
43679	Agrégation interne histoire-géographie	
43680	CAPES Interne histoire-géographie	

17A0030118	HGI Accompagnement équipes collège - l'évaluation	INDIVIDUEL
-------------------	--	-------------------

43681	L'évaluation au collège
-------	-------------------------

17A0030250	HGI Histoire des migrations contemporaines	INDIVIDUEL
43934	Histoire des migrations contemporaines	

17A0030017	ECI Formations thématiques Valeurs de la République	INDIVIDUEL
43294	EMI et théories conspirationnistes	
43295	Enseigner les faits religieux	

17A0030019	ECI Formation thématique EDD	INDIVIDUEL
43298	Lutte contre le gaspillage alimentaire	

17A0030399	EAI Rencontre interdisciplinaire avec les œuvres	INDIVIDUEL
44285	De la couleur noire : une réflexion sur l'altérité	
44286	Projets Tara Expéditions Esp. des mondes polaires	

ILI	INTER-LANGUES
------------	----------------------

17A0030019	ECI Formation thématique EDD	INDIVIDUEL
43298	Lutte contre le gaspillage alimentaire	

17A0030044	ILI Accueil et formation des assistants	DESIGNE
43434	Accueil et formation des assistants	
43435	Réunion de préparation	

17A0030133	ILI Inter-langues : motiver	INDIVIDUEL
43710	Le jeu en cours de langue : supports traditionnels et informatiques	

IPI	INNOVATION PEDAGOGIQUE
------------	-------------------------------

17A0030491	IPI Séminaires FR-EDUC	DESIGNE
44515	Conférences	

17A0030492	IPI Ateliers recherche Besançon	DESIGNE
44520	Ateliers recherche Besançon	

17A0030493	IPI Ateliers de recherche sites	DESIGNE
44521	Ateliers recherche sites	

17A0030494	IPI Formation à la recherche et aide aux EPI	DESIGNE
44525	Pratique accompagnée de la recherche: 1- Croiser les sources	
44526	Pratique accompagnée de la recherche 2 - Préparer la synthèse	
44527	Communication : 3 - Simulation de colloque	

ITI	ITALIEN
------------	----------------

17A0030040	ITI Introduction du théâtre en classe d'italien	DESIGNE
	43429	Production orale continue en classe d'italien
17A0030041	ITI Réunions d'information dites journées de l'inspection	DESIGNE
	43430	Journées dites de l'inspection
17A0030386	RIM eTwinning pour des projets à distance en italien	INDIVIDUEL
	44258	eTwinning pour des projets en italien niveau 1

LAI	LANGUES ANCIENNES ET CULTURES DE L'ANTIQUITE
------------	---

17A0030278	LAI Transmission des cultures antiques	INDIVIDUEL
	43995	Apports linguistiques et culturels du grec et du latin dans l'enseignement du français au collège
	43996	Langue latine enseignants de lettres modernes
	43997	Une figure de l'Antiquité Ulysse d'Ithaque et du monde
	43998	Introduction à la littérature latine tardive
	43999	Formes lyriques et chorales de la poésie antique
44000	Le héros dans l'antiquité mythe et littérature	
17A0030280	LAI Quelles utilisations des TICE en LCA au CLG	INDIVIDUEL
	44002	Quelles utilisations des TICES en LCA au collège

LEI	ACCOMPAGNEMENT DU PUBLIC EANA ET EFIV
------------	--

17A0030046	LEI Groupe de travail académique EFIV	DESIGNE
	43446	Coordination des acteurs de la scolarisation et de la scolarité des EFIV
17A0030047	LEI Scolarité des Élèves allophones arrivants	INDIVIDUEL
	43447	Inclusion des EANA en classe ordinaire
	43448	TICE et élèves allophones
17A0030048	LEI Qualité des UPE2A	DESIGNE
	43449	Qualité des UPE2A
	43450	Enseignement des disciplines en UPE2A
17A0030049	LEI Accompagnement des publics EFIV	DESIGNE
	43451	Connaissance des publics EFIV 25
	43452	Connaissance des publics EFIV 39
	43453	Connaissance des publics EFIV 70
	43454	Connaissance des publics EFIV 90
17A0030050	LEI Journées Partenariales CASNAV EANA EFIV	DESIGNE
	43455	Journées partenariales CASNAV
17A0030051	LEI GT Inter circonscription FLS en Maternelle	DESIGNE

43456	Français langue seconde en maternelle
-------	---------------------------------------

17A0030052	LEI Inclusion des élèves allophones et ASH	INDIVIDUEL
43457	Inclusion des élèves allophones et ASH	

17A0030053	LEI Scolarité élèves à besoins éducatifs particuliers EANA EFIV	DESIGNE
43458	Formation de Formateurs EANA EFIV	

LHI	LETTRES HISTOIRE-GEOGRAPHIE
------------	------------------------------------

17A0030092	LHI Intégrer l'EMC dans le cadre de projets	INDIVIDUEL
43617	Intégrer l'EMC dans le cadre de projets	

17A0030093	LHI Enseigner avec la vidéo	INDIVIDUEL
43618	Enseigner avec la vidéo	

17A0030094	LHI Les parcours éducatifs en LHI	INDIVIDUEL
43619	Le parcours Avenir en LHI	
43620	Le PEAC en lettres-histoire-géographie	

17A0030095	LHI Enseigner en classes de CAP	DESIGNE
43621	Enseigner en classes de CAP	

17A0030096	LHI L'oral en classes de 3e prépa-pro	DESIGNE
43622	L'oral en classes de 3e prépa-pro	

17A0030097	LHI Liaison Bac pro BTS en français	DESIGNE
43623	Liaison Bac pro BTS en français	

17A0030098	LHI Formation de formateurs LHI	DESIGNE
43624	Formation de formateurs LHI	

17A0030099	LHI Le français dans les bacs pros ASSP et SPVL	DESIGNE
43625	Le français dans l'épreuve E2	
43626	Le français dans le Bac pro ASSP	

17A0030100	LHI Enseignements généraux liés à la spécialité	DESIGNE
43627	Enseignement général et spécialité	

17A0030109	HGI Géographie : actualiser connaissances et pratiques	INDIVIDUEL
43659	La planète sous tension 2017	

17A0030250	HGI Histoire des migrations contemporaines	INDIVIDUEL
43934	Histoire des migrations contemporaines	

17A0030017	ECI Formations thématiques Valeurs de la République	INDIVIDUEL
43294	EMI et théories conspirationnistes	

LLI	LETTRES - LANGUES
------------	--------------------------

17A0030356	LLI Formation de formateurs	DESIGNE
	44211 Formation de formateurs	
17A0030357	LLI Section européenne : mise en place/organisation	DESIGNE
	44212 Section européenne : mise en place/organisation	
17A0030358	LLI Entrées culturelles en classe de LV	INDIVIDUEL
	44213 Entrées culturelles en classe de LV	
17A0030359	LLI La plus-value du numérique en classe de LV	INDIVIDUEL
	44214 La plus-value du numérique en classe de LV	
17A0030360	LLI Liaison Bac Pro STS (BTS) en LV	DESIGNE
	44215 Liaison Bac Pro STS (BTS) en LV	
17A0030361	LLI La compétence de médiation	DESIGNE
	44216 La compétence de médiation	
17A0030362	LLI Un cours de LV pour des publics qui changent	INDIVIDUEL
	44217 Un cours de LV pour des publics qui changent	

LTI	LETTRES MODERNES
------------	-------------------------

17A0030330	LTI Langue et nouveaux programmes	INDIVIDUEL
	44139 Au collège quelles activités pour nos élèves	
	44140 Cycle 3 quelles activités de grammaire et d'orthographe pour nos élèves	
17A0030331	LTI Lecture pour tous	INDIVIDUEL
	44141 Lecture en classe hétérogène au collège	
17A0030332	LTI Théâtre	INDIVIDUEL
	44142 Ecrire et jouer le théâtre contemporain	
	44143 Lire et voir le théâtre contemporain	
	44144 Préparation à la certification théâtre	
	44145 Faire du théâtre en classe entière	
	44146 Formation de formateurs autour de Bérénice au CDN	
17A0030333	LTI L'oral	INDIVIDUEL
	44147 L'oral au collège	
17A0030334	LTI CAPES-CAER interne Lettres modernes	INDIVIDUEL
	44148 L'épreuve d'admissibilité : dossier RAEP	
	44149 L'épreuve d'admission : analyse d'une situation d'enseignement	
17A0030335	LTI Formation continue enseignants de clg et lycée	INDIVIDUEL
	44150 Lire la poésie contemporaine	

17A0030336	LTI Usages et pratiques numériques	INDIVIDUEL
44151	Ecrire avec le numérique, modifier, améliorer	
44152	Un blog pour faire écrire et publier les élèves	
44153	Se lancer avec les TICE en cours de Lettres	
44154	Les tablettes numériques en cours de Lettres	
17A0030337	LTI Travailler autrement avec les étudiants	INDIVIDUEL
44155	Nouveaux étudiants nouvelles pratiques en BTS	
17A0030338	LTI Lire Dire Ecrire	INDIVIDUEL
44156	L'album une œuvre littéraire	
44157	Tout sauf la fiche de lecture	
44158	Découvrir et explorer l'œuvre de Shaun Tan	
44159	De belles lectures pour se découvrir citoyen	
44160	Les élèves en activité dans les pratiques d'oral de lecture et d'écriture	
17A0030339	LTI Lire la littérature de jeunesse	INDIVIDUEL
44161	Lecture et littérature jeunesse en collège et cycle 3	
17A0030340	LTI Travailler la compréhension écrite	INDIVIDUEL
44162	La compréhension écrite : élèves en difficulté	
44163	La compréhension écrite : disciplines au cycle 3	
17A0030341	LTI Nouveaux programmes	DESIGNE
44164	Nouveaux thème BTS	
44165	Programme annuel de littérature en TL	
17A0030101	LTI Personnes ressources Lettres	DESIGNE
43630	Groupe de travail Lettres TICE	
43631	Formation de formateurs Lettres	
17A0030182	LTI Formation de bassin	DESIGNE
43813	Journée institutionnelle	
17A0030074	EMI Expressions médiatiques	INDIVIDUEL
43538	Exploiter un média d'information	
43540	Aborder l'écriture journalistique	
17A0030075	EMI Parcours citoyen	INDIVIDUEL
43548	Apprendre à débattre au lieu de se battre	
43549	L'EMI pour contribuer à développer l'esprit critique	
17A0030017	ECI Formations thématiques Valeurs de la République	INDIVIDUEL
43294	EMI et théories conspirationnistes	
43295	Enseigner les faits religieux	
17A0030399	EAI Rencontre interdisciplinaire avec les œuvres	INDIVIDUEL
44285	De la couleur noire : une réflexion sur l'altérité	

MOI	AMELIORATION DE LA QUALITE DE VIE PROFESSIONNELLE ET PERSONNELLE
------------	---

17A0030030	MOI Communication et relations interpersonnelles	INDIVIDUEL
43369	Communication bienveillante, claire et apaisée N1	
43370	La communication bienveillante : N2	
43371	Communication bienveillante : N3	
43372	La communication, outil central dans la classe	
43373	Langage non-verbal et relation pédagogique	
43374	La communication empathique et responsable N1	
44695	Gestion de conflits dans la vie professionnelle	
44696	Faire face aux personnalités difficiles	

17A0030031	MOI Gestion du temps et du stress	INDIVIDUEL
43379	Prévention et solutions au stress N1	
43380	Prévention du stress N2	
43382	Appréhender son corps pour prévenir le stress	
43383	Le stress : effets sur l'apprentissage et remédiation	
44697	Gérer son temps pour meilleure qualité de vie	

17A0030032	MOI Connaissance de l'adolescent et gestion de classe	INDIVIDUEL
43385	Les fondements de l'estime de soi de l'enfant à l'adulte	
43386	L'intelligence émotionnelle dans la classe	
43387	Crise d'adolescence : causes et opportunités d'évolution	
43388	Comment rendre l'élève acteur de sa scolarité	
43390	Savoir faire face aux incivilités	
43425	Comment créer un climat favorable aux apprentissages	
44698	Comment mettre des limites avec bienveillance	

17A0030033	MOI Le corps et la voix	INDIVIDUEL
43393	La voix, un outil indispensable pour enseigner	
43394	Corps, voix et communication	
44470	Sophrologie	

17A0030034	MOI Évolution professionnelle et personnelle	INDIVIDUEL
43414	Redonner du sens à son métier	
43424	Développer sa confiance en soi	
43395	Comment appréhender ou provoquer le changement?	

17A0030035	APR PARADE 1	INDIVIDUEL
43398	Etre un enseignant tout terrain ?	

17A0030510	MOI Handicap au travail à l'Education nationale	INDIVIDUEL
44603	Sensibilisation au handicap en milieu professionnel	

MPI	MATHEMATIQUES - SCIENCES PHYSIQUES
------------	---

17A0030448	MPI Groupes de travail académiques	DESIGNE
44412	Groupes de travail thématiques	

17A0030449	MPI Groupe ressources 3e prépa-pro	DESIGNE
44413	Groupe ressources 3e prépa-pro	

17A0030450	MPI Formation des entrants dans le métier	DESIGNE
44414	Formation des professeurs non-titulaires	
44415	Formation des professeurs stagiaires	

17A0030451	MPI Réforme du collège en 3e prépa-pro	INDIVIDUEL
44416	Mathématiques en 3e prépa-pro	
44417	Physique-chimie en 3e prépa-pro	
44418	Accompagnement des équipes de 3e prépa-pro	

17A0030452	MPI Formation et évaluation des élèves	INDIVIDUEL
44419	Travailler autrement dans et hors la classe	
44420	Utiliser les TIC pour la classe	
44421	Créer des animations avec GeoGebra	
44422	Enseigner en CAP	
44423	TP acoustiques	
44424	TP thermiques	

17A0030453	MPI Liaison Bac Pro - STS	INDIVIDUEL
44425	Liaison Bac Pro - STS	

17A0030454	MPI Mutualisation discipl. inter-établissements	DESIGNE
44426	Mutualisation discipl. inter-établissements	

MTI	MATHEMATIQUES
------------	----------------------

17A0030025	MTI Préparation aux concours	INDIVIDUEL
43345	Préparation au CAPES Interne	
43346	Préparation au concours de l'agrégation interne	

17A0030183	MTI Réflexions de fond au sein de l'IREM	INDIVIDUEL
43814	Séminaires de l'IREM	
43815	Groupe de travail rallye RMFC	
43816	Liaison Maths-Sciences économiques	
43817	Groupe de travail mathématiques et TICE	
43818	Liaison maths et sciences physiques au lycée	
43819	Groupe de travail probabilités et statistique	
43820	Groupe de travail Maths-Philo	
43821	Groupe de travail mathématiques élémentaires	
43822	Groupe de travail lycée	
43823	Groupe de travail pratiques innovantes au collège	
43824	Histoire des mathématiques	
43825	Groupe de travail : difficultés d'apprentissage	
43826	Groupe de travail en didactique des mathématiques	
43827	Groupe de travail : collectif tuteurs	

43828	Groupe Rallye Mathématiques Transalpin
43829	Mathématiques et interdisciplinarité au collège
43830	Mathématiques en SEGPA

17A0030184	MTI Parcours de formation et pratiques innovantes	INDIVIDUEL
43831	L'oral et les mathématiques : pourquoi, quand, comment ?	
43832	Origamis et mathématiques	
43833	Exploiter le Rallye Mathématique Transalpin	
43834	Parcours de formation en algèbre au collège	

17A0030185	MTI Mathématiques, interdisciplinarité, diffusion des savoirs	INDIVIDUEL
43835	Histoire des mathématiques	
43836	Mathématiques, Physique et Philosophie réunies dans un stage pluridisciplinaire	

17A0030186	MTI Enseigner les mathématiques avec les TICE	INDIVIDUEL
43837	LaTeX : découverte et perfectionnement	
43838	Pratiques innovantes avec un logiciel de géométrie dynamique	
43839	Algorithmique avec Python : parcours de formation pour élèves et enseignants	
43840	Algorithmique, programmation au collège	

17A0030187	MTI Formation formateurs inter degrés	DESIGNE
43841	Séminaire académique	
43842	Formation formateurs inter degrés en mathématiques	

17A0030189	MTI Journée régionale des mathématiques (APMEP)	INDIVIDUEL
43844	Articulation cycle 4 - classe de seconde	

17A0030190	MTI Articulation école-collège en mathématiques	DESIGNE
43845	Articulation école-collège en mathématiques	

17A0030191	MTI Le calcul au cycle 3	INDIVIDUEL
43846	Le calcul en ligne	

17A0030192	MTI Journées institutionnelles mathématiques	DESIGNE
43847	Journées institutionnelles collège lycée en mathématiques	

17A0030193	MTI Journées institutionnelles BTS	DESIGNE
43848	Journées institutionnelles BTS	

17A0030194	MTI Groupes de travail des formateurs	DESIGNE
43849	Groupe de travail collège	
43850	Groupe de travail lycée	
43851	Groupe de travail BTS	

17A0030195	MTI Formations professeurs contractuels et stagiaires hors ESPE	DESIGNE
43852	Formations professeurs contractuels et stagiaires hors ESPE	

17A0030196	MTI Accompagnement des professeurs de mathématiques néo-titulaires	DESIGNE
43853	Accompagnement des néo-titulaires	
17A0030198	MTI Stratégies pédagogiques au lycée	INDIVIDUEL
43855	Spécialité en terminale ES : théorie des graphes	
43857	Spécialité en Tale S : Chaines de Markov et cryptographie	
17A0030202	MTI Outils numériques en mathématiques au lycée	INDIVIDUEL
43868	Algorithmique : pourquoi apprendre Python ?	
17A0030203	MTI Stratégies pédagogiques au collège	INDIVIDUEL
43869	Algorithmique et programmation (avec Scratch) au cycle 4	
17A0030204	MTI Diagnostic des besoins et conception de formations	DESIGNE
43870	Diagnostic des besoins et conception de formations	
17A0030205	MTI Accompagnement de proximité des équipes de collège	COLLECTIV.
43871	Formalisation des besoins de formation	
43872	Formation inter établissement	
17A0030305	MTI Informatique et sciences du numérique	INDIVIDUEL
44081	ISN Niveau 1	

MUI	EDUCATION MUSICALE ET CHANT CHORAL
------------	---

17A0030371	MUI Culture numérique/enseignement de l'Education musicale	INDIVIDUEL
44233	Education musicale, web radio, EMI et PEAC	
44234	S'approprier les bases d'outils numériques	
44235	Séquence, créativité musicale et numérique	
44236	Pratiques musicales numériques avec Ariane #	
17A0030372	MUI Pratique vocale - Création musicale	INDIVIDUEL
44237	Maîtrise de techniques vocales par le professeur	
44238	Pratique vocale polyphonique et Looper station	
17A0030373	MUI Culture métier et discipline/Animation IA-IPR	DESIGNE
44239	Réforme scolarité/Compétences et évaluation	
17A0030374	MUI Séminaire national annuel de la FNCS	DESIGNE
44240	Séminaire national annuel de la FNCS	
17A0030375	MUI Formation de formateurs et GT	DESIGNE
44241	GT Éducation musicale et culture numérique	
44242	Groupe de travail Chant choral	
44243	Enseigner l'Education musicale en CHAM	
17A0030376	MUI Accompagnement des enseignants non-titulaires	DESIGNE
44244	Formation des non-titulaires Education musicale	

17A0030377	MUI Préparation aux concours Education musicale	INDIVIDUEL
44245	Préparation CAPES interne/CAER et réservé 2018	

17A0030399	EAI Rencontre interdisciplinaire avec les œuvres	INDIVIDUEL
44285	De la couleur noire : une réflexion sur l'altérité	

ORI	ORIENTATION ET PARCOURS Avenir
------------	---------------------------------------

17A0030201	ORI Journée de formation continue Université	DESIGNE
43866	Journée de formation continue Université	

17A0030208	ORI Parcours Avenir ancrage disciplinaire	DESIGNE
43878	Ancrage disciplinaire en lycée professionnel	
43879	Ancrage disciplinaire en collège et lycée	

PEI	PERSONNELS D'EDUCATION
------------	-------------------------------

17A0030017	ECI Formations thématiques Valeurs de la République	INDIVIDUEL
43294	EMI et théories conspirationnistes	

17A0030019	ECI Formation thématique EDD	INDIVIDUEL
43298	Lutte contre le gaspillage alimentaire	

17A0030260	PEI La relation école-famille : vers la co-éducation	DESIGNE
43962	La relation école-famille - Présentiel	
43963	La relation école-famille - Classes Via	
43964	Accompagnement des équipes engagées	

17A0030261	PEI Référents citoyenneté et engagement des élèves	DESIGNE
43965	Identifier les missions des référents vie lycéenne	
43966	Identifier les missions des référents vie collégienne	

17A0030262	PEI Le rôle pédagogique du CPE	INDIVIDUEL
43967	Le rôle pédagogique du CPE	

17A0030263	PEI Mener une analyse de pratique	INDIVIDUEL
43968	Analyse de pratique - Formation de personnes ressources	

17A0030264	PEI Formation de formateurs et groupes de travail	DESIGNE
43969	Groupes de pilotage	
43970	Réunions de formateurs	
43971	Réunions d'animateurs de bassins	
43972	Groupes de travail	

17A0030265	PEI Réseaux CPE : échanger, mutualiser, enrichir	INDIVIDUEL
43973	Réseau CPE du bassin du Jura	
43974	Réseau CPE du bassin Belfort Montbéliard Héricourt	

43975	Réseau CPE du bassin de Morteau Pontarlier
43976	Réseau CPE du bassin de Vesoul Gray
43977	Réseau CPE du bassin de Besançon

17A0030266	PEI Préparation au concours interne de CPE	INDIVIDUEL
43978	Constitution du dossier RAEP	
43979	Préparation à l'épreuve orale	

17A0030323	DOI Prendre en charge les élèves allophones	INDIVIDUEL
44116	Prendre en charge les élèves allophones	

17A0030324	PEI Réseaux sociaux : les nouveaux outils de communication entre élèves	INDIVIDUEL
44117	Réseaux sociaux : les nouveaux outils de communication entre élèves	

PHI	PHILOSOPHIE
------------	--------------------

17A0030017	ECI Formations thématiques Valeurs de la République	INDIVIDUEL
43294	EMI et théories conspirationnistes	
43295	Enseigner les faits religieux	

17A0030075	EMI Parcours citoyen	INDIVIDUEL
43548	Apprendre à débattre au lieu de se battre	

17A0030174	PHI Nature, culture et société : la question du genre	INDIVIDUEL
43804	Nature, culture et société : la question du genre	

17A0030175	PHI Journée universitaire	INDIVIDUEL
43805	Histoire du concept de nature dans l'antiquité grecque	

17A0030176	PHI préparation à l'agrégation interne philosophie	INDIVIDUEL
43806	Préparation du concours de l'agrégation interne	

17A0030177	PHI Groupe de travail sur le numérique	DESIGNE
43807	Groupe de travail sur le numérique	

17A0030178	PHI Echange de pratiques : étude suivie d'une œuvre	DESIGNE
43808	Echange de pratiques sur l'étude suivie d'une œuvre	

17A0030185	MTI Mathématiques, interdisciplinarité, diffusion des savoirs	INDIVIDUEL
43835	Histoire des mathématiques	
43836	Mathématiques, physique et philosophie réunies dans un stage pluridisciplinaire	

17A0030399	EAI Rencontre interdisciplinaire avec l'œuvres	INDIVIDUEL
44285	De la couleur noire : une réflexion sur l'altérité	

POI	PSYCHOLOGUES DE L'EDUCATION NATIONALE
------------	--

17A0030179	POI Formation des PSYEN EDO contractuel-le-s	DESIGNE
43809	Professionnalisation des PSYEN EDO contractuel-le-s	
17A0030180	POI PSYEN EDO Analyse de pratique réflexive	INDIVIDUEL
43810	PSYEN EDO Analyse de pratique réflexive	
17A0030181	POI PSYEN EDO Concours	INDIVIDUEL
43811	PSYEN EDO Préparation de l'oral	
17A0030197	POI PSYEN EDO La base de la motivation scolaire	INDIVIDUEL
43854	PSYEN EDO L'estime de soi	
17A0030199	POI PSYEN EDO Évolution des Missions	DESIGNE
43858	PSYEN EDO Académie	
43859	PSYEN EDO Doubs	
43860	PSYEN EDO Jura	
43861	PSYEN EDO Haute-Saône	
43862	PSYEN EDO T Belfort	
43863	PSYEN EDO WISC 5	
43864	PSYEN EDO Directeur de CIO	

PPE	PRATIQUES PEDAGOGIQUES ET EDUCATIVES TRANSVERSALES
------------	---

17A0030112	HGI Actualiser les connaissances et les pratiques en EMC et EMI	INDIVIDUEL
43665	EMC : développer l'esprit critique	
17A0030159	UNI Les humanités numériques	INDIVIDUEL
43759	Les humanités numériques - Conférence	
17A0030254	PPE Liaison Bac pro-BTS	DESIGNE
43946	Coordonner la liaison Bac pro-BTS	
43947	Liaison Bac pro - BTS en LP	
43948	Liaison Bac pro - BTS en LP en réseau	
43949	Liaison Bac pro - BTS en STS	
43950	Liaison Bac pro - BTS en STS en réseau	
17A0030267	PPE Appropriation du dossier RAEP	INDIVIDUEL
43980	La constitution du dossier RAEP	
43981	Tutorat pour relecture et restitution des documents écrits	
17A0030268	PPE Médiation et interculturelité	INDIVIDUEL
43982	Médiation et interculturelité	
17A0030269	PPE Travailler en mode projet pour la réussite de tous les élèves	INDIVIDUEL
43983	Travailler en mode projet pour la réussite de tous les élèves	

17A0030270	PPE Travailler avec des partenaires de l'accompagnement à la scolarité	INDIVIDUEL
43984	Travailler avec des partenaires de l'accompagnement à la scolarité	
17A0030271	PPE Connaissance de l'environnement de l'école	INDIVIDUEL
43985	Connaitre l'environnement socio-culturel de son lieu d'exercice	
17A0030272	PPE Développer l'esprit critique des élèves	INDIVIDUEL
43987	Développer l'esprit critique des élèves	
17A0030273	PPE Un climat positif de classe	INDIVIDUEL
43988	Un climat positif de classe	
17A0030274	PPE Repérer un élève en danger et savoir réagir	INDIVIDUEL
43989	Elève en danger : comment repérer et agir ?	
17A0030275	PPE Pratiques d'évaluation des acquis des élèves	DESIGNE
43990	Groupe de travail mesure des acquis et des progrès des élèves	
17A0030276	PPE Soutien à la parentalité et médiation école-famille	INDIVIDUEL
43991	Soutien à la parentalité et médiation école-famille	
17A0030303	PSI Elèves en situation de décrochage : une remédiation par le projet	INDIVIDUEL
15810	Une remédiation par le projet - niveau 1	
15811	Une remédiation par le projet - niveau 2	
17A0030323	DOI Prendre en charge les élèves allophones	INDIVIDUEL
44116	Prendre en charge les élèves allophones	
17A0030328	PSI Etablissements pilotes en pédagogie coopérative	INDIVIDUEL
15954	Instaurer un climat favorable à l'apprentissage de l'autonomie	
15956	Conférence intelligences multiples	

PSI	PERSEVERANCE SCOLAIRE
------------	------------------------------

17A0030206	PSI Grande pauvreté et réussite scolaire	DESIGNE
43874	Grande pauvreté et réussite scolaire	
17A0030299	PSI Persévérance scolaire et prévention du décrochage scolaire	DESIGNE
44070	Accompagnement des coordonnateurs-conseillers de la MLDS	
17A0030300	PSI Conduite d'entretiens par les coordonnateurs MLDS et référents décrochage	DESIGNE
44071	L'entretien-conseil dans la pratique professionnelle	
17A0030301	PSI Accrochage scolaire et activité physique et sportive	DESIGNE
44072	Accrochage scolaire et activité physique et sportive	
17A0030302	PSI Cordées de la réussite pour des élèves des dispositifs de la MLDS	DESIGNE
44073	Cordées de la réussite pour les élèves des dispositifs DAQIP et micro-lycées	

17A0030303	PSI Élèves en situation de décrochage : une remédiation par le projet	INDIVIDUEL
44074	Élèves en situation de décrochage : une remédiation par le projet	
44075	Élèves en situation de décrochage : une remédiation par le projet - 2e partie	

17A0030304	PSI Offre de service - Persévérance scolaire et parcours	DESIGNE
44076	Persévérance scolaire et parcours	

17A0030328	PSI Établissements pilotes en pédagogie coopérative	INDIVIDUEL
44132	Instaurer un climat favorable à l'apprentissage de l'autonomie	
44133	Conférence intelligences multiples	

PUI	FORMATIONS ASH ET SEGPA
------------	--------------------------------

17A0030013	PUI Information CAPPEI	DESIGNE
43347	Information CAPPEI 25	
43348	Information CAPPEI 39	
43349	Information CAPPEI 70	
43350	Information CAPPEI 90	

17A0030026	PUI Préparation formation CAPPEI J1/J2	DESIGNE
43351	Préparation formation CAPPEI J1	
43352	Préparation formation CAPPEI J2 25	
43353	Préparation formation CAPPEI J2 39	
43354	Préparation formation CAPPEI J2 70	
43355	Préparation formation CAPPEI J2 90	

17A0030027	PUI Préparation formation CAPPEI J3/J4	DESIGNE
43356	Préparation formation CAPPEI J3 et J4 25	
43357	Préparation formation CAPPEI J3 et J4 39	
43358	Préparation formation CAPPEI J3 et J4 70	
43359	Préparation formation CAPPEI J3 et J4 90	

17A0030102	PUI Tronc commun CAPPEI	DESIGNE
43632	Tronc commun CAPPEI	

17A0030103	PUI Professionnalisation CAPPEI	DESIGNE
43633	Travailler en RASED	
43634	Enseigner dans une Unité d'Enseignement	
43635	Coordonner une ULIS	

17A0030104	PUI Approfondissement 1 CAPPEI	DESIGNE
43636	Grande difficulté scolaire 1	
43637	Troubles des fonctions cognitives	

17A0030105	PUI Approfondissement 2 CAPPEI	DESIGNE
43638	Grande difficulté scolaire 2	
43639	Troubles psychiques	
43640	Troubles du spectre autistique	

17A0030106	PUI Tutorat CAPPEI		DESIGNE
	43646	Tutorat CAPPEI 25	
	43647	Tutorat CAPPEI 39	
	43648	Tutorat CAPPEI 70	
	43649	Tutorat CAPPEI 90	
17A0030107	PUI Visites conseil CAPPEI		DESIGNE
	43650	Visites conseil CAPPEI 25	
	43651	Visites conseil CAPPEI 39	
	43652	Visites conseil CAPPEI 70	
	43653	Visites conseil CAPPEI 90	
17A0030108	PUI Visites de structures CAPPEI		DESIGNE
	43654	Visites structures CAPPEI 25	
	43655	Visites structures CAPPEI 39	
	43656	Visites structures CAPPEI 70	
	43657	Visites structures CAPPEI 90	
17A0030119	PUI Préparation épreuve 2 CAPPEI		DESIGNE
	43682	Accompagnement collectif épreuve 2 CAPPEI	
	43683	Accompagnement individuel épreuve 2 CAPPEI	
17A0030120	PUI Préparation épreuve 3 CAPPEI		DESIGNE
	43685	Accompagnement collectif épreuve 3 CAPPEI	
17A0030227	PUI Former à la LSF des enseignants du PEJS		DESIGNE
	43900	Former à la LSF des enseignants du PEJS	
17A0030228	PUI Pilotage actions et formations ASH		DESIGNE
	43901	Réunions académiques des IEN ASH	
	43902	GT accompagnement et suivi du PAP	
	43903	GT académique CPC et formateurs ASH	
	43904	Réunions de pilotage ASH	
	43905	Scolarisation des EIP	
17A0030229	PUI Conception de supports et d'outils ASH		DESIGNE
	43906	GT numérique et ASH	
	43907	GT scolarisation des élèves TCC	
17A0030230	PUI Accompagnement à la préparation du CAPPEI		INDIVIDUEL
	43909	Visites en classe	
	43910	Se positionner comme personne ressource ASH	
17A0030231	PUI Séminaire handicap orientation insertion professionnelle		DESIGNE
	43911	Séminaire handicap orientation et insertion professionnelle	
17A0030232	PUI Attestations de compétences en EMS		DESIGNE
	43912	Former les éducateurs techniques des EMS	

43913	Accompagner les enseignants des UE d'EMS
43914	Réunion des Directeurs d'EMS
43915	Pilotage du projet attestations de compétences en EMS

17A0030233	PUI Le projet technique en SEGPA	DESIGNE
43916	Le projet technique en SEGPA	

17A0030234	PUI Séminaire troubles des apprentissages Cycle 3	DESIGNE
43917	Séminaire troubles des apprentissages C3	

17A0030235	PUI Enseigner en CAP	DESIGNE
43918	Accompagnement des équipes de CAP	

17A0030236	PUI Liaison SEGPA CAP	DESIGNE
43919	Liaison SEGPA CAP	

17A0030237	PUI Journée handicap scolarisation et parcours	DESIGNE
43920	Journée handicap scolarisation et parcours	

17A0030329	PUI - Scolariser des élèves autistes	INDIVIDUEL
44138	Scolariser des élèves autistes	

17A0030345	PUI Aide à la prise de fonction ASH	DESIGNE
44175	Aide à la prise de fonction ASH	

REI	RELATIONS ECOLE-ENTREPRISE
------------	-----------------------------------

17A0030311	REI Accompagnement et coordination des CLEE - Echanges de pratiques	DESIGNE
44097	Accompagnement et coordination des CLEE	

17A0030312	REI CLEE Présentation de travaux - Parcours Avenir	DESIGNE
44098	CLEE Présentation de travaux - Parcours Avenir	

17A0030313	REI Relation & accompagnement école-entreprise en collège & lycée	DESIGNE
44099	Relation & accompagnement école-entreprise en collège & lycée	

17A0030314	REI Stage collectif en entreprise	DESIGNE
44100	REI Découverte en entreprise - Jura	
44101	REI Découverte en entreprise - Doubs	
44102	REI Découverte en entreprise - Haute-Saône	
44103	REI Découverte en entreprise - Belfort	
44104	REI Découverte en entreprise - Public libre	

17A0030315	REI Découverte en entreprise - Fondation C.Génial	INDIVIDUEL
44105	REI Stage entreprise fondation C.Génial	

RIM	RELATIONS INTERNATIONALES ET MOBILITE
------------	--

17A0030378	RIM eTwinning, pour mener des projets à distance	INDIVIDUEL
44246	eTwinning niveau 1	
44247	eTwinning niveau 2	
44248	eTwinning dans le cadre des EPI	
44249	eTwinning en vue d'un projet Erasmus +	
44250	eTwinning pour motiver des élèves en difficulté	

17A0030379	RIM Tandems solidaires	INDIVIDUEL
44251	Tandems solidaires	

17A0030380	RIM Présentation générale du programme Erasmus +	INDIVIDUEL
44252	Présentation générale du programme Erasmus +	

17A0030381	RIM Programme européen d'éducation et de formation	INDIVIDUEL
44253	Erasmus + : atelier d'écriture mobilité action clé 1	

17A0030382	RIM Enseignants référents pour l'action européenne et internationale	INDIVIDUEL
44254	Ouverture européenne § internationale académique	

17A0030383	RIM Programme européen d'éducation et de formation	INDIVIDUEL
44255	Erasmus + : atelier d'écriture partenariat clé 2	

17A0030384	RIM eTwinning pour des projets à distance en allemand	INDIVIDUEL
44256	eTwinning pour des projets en allemand niveau 1	

17A0030385	RIM eTwinning pour des projets à distance en anglais	INDIVIDUEL
44257	eTwinning pour des projets en anglais niveau 1	

17A0030386	RIM eTwinning pour des projets à distance en italien	INDIVIDUEL
44258	eTwinning pour des projets en italien niveau 1	

17A0030387	RIM « Citoyens du monde »	INDIVIDUEL
44259	« Citoyens du monde »	

SBI	BIOTECHNOLOGIES ET STMS
------------	--------------------------------

17A0030479	SBI Accompagnement et orientation des élèves en biotechnologie	DESIGNE
44472	Enrichir et adapter l'EDE biotechnologie	
44473	Visite d'une entreprise en vue d'une exploitation pédagogique	

17A0030480	SBI Diversification des modalités d'apprentissage et d'évaluation en biotechnologie	DESIGNE
44474	Mieux accompagner les étudiants du BTS biotechnologie	
44475	Se former au numérique pédagogique : création de capsules vidéos	
44476	Mieux évaluer les compétences des élèves pour mieux former par compétences	
44477	Réforme en 1re et Tale STHR (hôtellerie-restauration)	

17A0030481	SBI Congrès de l'UPBM	DESIGNE
44478	Congrès de l'UPBM	

17A0030482	SBI Prévention des risques chimiques et biologiques au labo de biotechnologie	DESIGNE
44479	Actualisation de la formation du formateur 2RB	
44480	Actualisation des pratiques d'analyse et de prévention des risques biologiques	
44481	Actualisation des pratiques d'analyse et de prévention des risques chimiques	

17A0030483	SBI ST2S	DESIGNE
44482	Système de santé	
44483	Gestion de l'enseignement en ST2S	
44484	Numérique dans la pédagogie	
44485	Colloque du domaine sanitaire et social	
44486	Journée régionale en santé ou action sociale	

17A0030484	SBI SP3S ESF	DESIGNE
44487	SBI Transversalité BTS SP3S	
44488	SBI Situations d'évaluation en CCF	
44489	SBI ESF	
44490	SBI Liaison Bac -3/Bac +3	

17A0030485	SBI Préparation à l'agrégation SMS	INDIVIDUEL
44491	SBI Préparation à l'agrégation SMS	

SBS	SCIENCES BIOLOGIQUES ET SCIENCES SOCIALES APPLIQUEES
------------	---

17A0030099	LHI Le français dans les bacs pros ASSP et SPVL	DESIGNE
43625	Le français dans l'épreuve E2	
43626	Le français dans le Bac pro ASSP	

17A0030241	GEI Acquisition Valeurs République Eco-droit Gestion	DESIGNE
43924	Valeurs République enseignements Eco-droit Gestion	

17A0030243	GEI Entretien activités professionnelles vécues des élèves	DESIGNE
43926	Entretien d'explicitation dans la voie professionnelle.	

17A0030249	GEI Veille technologique en hôtellerie-restauration	INDIVIDUEL
43933	Veille technologique en hôtellerie-restauration	

17A0030432	SBS Accompagner les contractuels	DESIGNE
44393	Accompagner les contractuels	

17A0030433	SBS L'utilisation de jeux sérieux en PSE	INDIVIDUEL
44394	L'utilisation de jeux sérieux en PSE	

17A0030434	SBS Préparation concours SBSSA	DESIGNE
44395	Préparation au concours SBSSA	

17A0030435	SBS Classe inversée en SBBSA	INDIVIDUEL
44396	Différenciation des pratiques pédagogiques (niveau 2)	
44397	Différenciation des pratiques pédagogiques (niveau 1)	
17A0030437	SBS Le Bac Pro HPS (hygiène propreté stérilisation)	DESIGNE
44399	Le Bac Pro HPS (hygiène propreté stérilisation)	
17A0030438	SBS Le Bac Pro SPVL	DESIGNE
44400	Le Bac Pro SPVL	
17A0030439	SBS Groupe de travail en bac pro ASSP	INDIVIDUEL
44401	Groupe de travail en bac pro ASSP option « structure »	
17A0030440	SBS Dynamiser une séance pédagogique dans le secteur SBSSA	INDIVIDUEL
44402	L'utilisation des outils numériques en SBSSA	
17A0030441	SBS Enseigner la PSE en bac pro	INDIVIDUEL
44403	Enseigner la PSE en bac pro	
17A0030442	SBS Le champ professionnel HAS en SEGPA	DESIGNE
44404	Le champ professionnel HAS en SEGPA	
17A0030443	SBS Enseigner la SVT en classe 3e préparatoire	DESIGNE
44405	Enseigner la SVT en classe de 3e préparatoire	
17A0030444	SBS Enseigner les sciences appliquées en CAP et Bac pro	DESIGNE
44406	Enseigner les sciences appliquées en CAP et en Bac Pro	
17A0030445	SBS L'hygiène alimentaire en restauration collective	DESIGNE
44407	Le paquet hygiène	
17A0030446	SBS Le nouveau référentiel en bac pro Esthétique cosmétique	DESIGNE
44408	Le nouveau référentiel en bac pro Esthétique cosmétique	
17A0030447	SBS Comité de pilotage	DESIGNE
44409	Travail par bassin autour du bac pro AASP	
44410	Réunion de travail ARS Besançon et Dijon	

SES	SCIENCES ECONOMIQUES ET SOCIALES
------------	---

17A0030426	SES Préparation à l'agrégation interne	DESIGNE
44376	Préparation aux épreuves orales de l'agrégation interne	
17A0030427	SES Groupes de travail locaux	INDIVIDUEL
44377	Groupe de Belfort. Echange de pratiques	
44378	Groupe de Haute Saône. Échange de pratiques	
44379	Groupe de Haute Saône. Retours sur expérience	
44380	Groupe du Doubs. Echange de pratiques	

44381	Groupe du Doubs. Retours sur expérience
44382	Groupe de Belfort. Retours sur expérience
44384	Groupe du Jura. Retours sur expérience

17A0030429	SES Formation disciplinaire	INDIVIDUEL
44387	Conférences universitaires	

17A0030430	SES Classe inversée (niveau intermédiaire)	INDIVIDUEL
44388	Définition de séquence	
44389	Retour sur pratique	

17A0030431	SES Réunion de formateurs	DESIGNE
44390	Réunion de formateurs	
44391	Elaboration du PAF 2018-2019	

17A0030391	TTI Développement de connaissances en Eco-gestion	INDIVIDUEL
44264	Conférence en économie	

SPI	SCIENCES PHYSIQUES
------------	---------------------------

17A0030461	SPI Enseignement des sciences et de la technologie	DESIGNE
44433	Enseigner l'EST en 6e	
44434	Actualisation des connaissances en physiques-chimie	

17A0030462	SPI Enseigner la physique chimie au cycle 4	DESIGNE
44435	Enseigner la physique chimie au cycle 4	

17A0030463	SPI Liaison collège lycée	DESIGNE
44436	Liaison collège lycée en physique chimie	

17A0030464	SPI Adapter les compétences professionnelles aux besoins de l'emploi	DESIGNE
44437	Formation nouveaux enseignants T1 et T2	
44438	Enseigner en section européenne	

17A0030465	SPI Groupe de formateurs	DESIGNE
44439	Groupe de formateurs EST	
44440	Formations de formateurs cycle 4	
44441	Formation de formateurs lycée	
44442	Groupe de travail collège	

17A0030466	SPI Développer les pratiques pédagogiques autour du numérique	INDIVIDUEL
44443	Enseigner en classe inversée	
44444	Evaluer en CCF	

17A0030467	SPI Formation des professeurs contractuels de physique chimie	DESIGNE
44445	Formation des professeurs contractuels	

17A0030468	SPI L'astronomie au collège. Lien avec les nouveaux programmes	INDIVIDUEL
44446	L'astronomie au collège	
17A0030469	SPI Culture scientifique	INDIVIDUEL
44447	Réunions UDPPC	
44448	Olympiades de chimie	
44449	Découverte des quelques recherches dans les laboratoires de la région	
17A0030470	SPI Habilitation lanceur microfusées	INDIVIDUEL
44450	Habilitation lanceur microfusées	
17A0030471	SPI Formation fusée expérimentale	INDIVIDUEL
44451	Fusée expérimentale	
17A0030185	MTI Mathématiques, interdisciplinarité, diffusion des savoirs	INDIVIDUEL
43835	Histoire des mathématiques	
43836	Mathématiques, Physique et Philosophie réunies dans un stage pluridisciplinaire	
17A0030019	ECI Formation thématique EDD	INDIVIDUEL
43298	Lutte contre le gaspillage alimentaire	
17A0030399	EAI Rencontre interdisciplinaire avec l'œuvre s	INDIVIDUEL
44285	De la couleur noire : une réflexion sur l'altérité	
17A0030343	DOI Collaboration interdisciplinaire sciences et documentation	INDIVIDUEL
44170	Collaboration enseignants de sciences et enseignants documentalistes	

STI SCIENCES ET TECHNIQUES INDUSTRIELLES EN LYCEE GENERAL

17A0030251	STI Pilotage de l'action des DDFPT	DESIGNE
43935	Échanges pratiques pédagogique pilotage des DDFPT	
17A0030252	STI Ingénierie et modélisation	DESIGNE
43936	Ingénierie et innovation BIM dans le bâtiment	
43937	Ingénierie et modélisation en CPGE	
43938	Formation sur logiciel Labview	
43939	Nouveautés normatives AFNOR	
43940	Utilisation du langage SysMI en démarche de projet en BTS	
17A0030253	STI Adaptation compétences innovations pédagogiques	DESIGNE
43941	Développement outils : objets connectés enseignements en pré-bac	
43942	Co-enseignements en SII en pré-bac et post-bac	
43943	Former et évaluer dans une démarche pilotée par compétences	
43944	Rénovation de diplômes	
43945	Formation de formateurs SII	
17A0030254	PPE Liaison Bac pro-BTS	DESIGNE
43946	Coordonner la liaison Bac pro-BTS	

43947	Liaison Bac pro - BTS en LP
43948	Liaison Bac pro - BTS en LP en réseau
43949	Liaison Bac pro - BTS en STS
43950	Liaison Bac pro - BTS en STS en réseau

SUI	SECURITE ET PREVENTION
------------	-------------------------------

17A0030001	SUI Enseigner la santé et sécurité au travail (ex PRP)	DESIGNE
43235	Compétences en pédagogie de la prévention	
43236	Compétences en prévention	

17A0030002	SUI Sauvetage secourisme du travail-acteur	DESIGNE
43237	Formation de base (certificat) - acteur	
43238	Maintien et actualisation des compétences	

17A0030003	SUI Sauvetage secourisme du travail - Formateur	DESIGNE
43239	Formation des formateurs (monitorat)	
43240	Maintien et actualisation des Compétences (MAC)	

17A0030004	SUI Prévention des risques activité physique IBC (industrie, bâtiment, commerce)	DESIGNE
43241	Formation de base (certificat)	
43242	Formation des formateurs (Monitorat)	
43243	Maintien et Actualisation des Compétences (MAC)	

17A0030005	SUI Prévention des risques activités physiques 2S (sanitaire et social)	DESIGNE
43244	Formation de base (Certificat)	
43245	Formation des formateurs (Monitorat)	
43246	Maintien et Actualisation des Compétences (MAC)	

17A0030006	SUI Prévention des risques électriques	DESIGNE
43251	Formation formateurs Habilitation B0-BE manœuvre - H0	
43252	Formateur Habilitation électrique BS-B1-B1V	
43253	Formation formateurs Hab. électrique BE Mesures	
43254	Formateur de formateur habilitation électrique BOL	
43255	Formation de base	
43256	MAC Nouvelle norme NF C 18-510 et suivi des formations	
43257	Formation formateurs Hab.élec. BR Photovoltaïque	

17A0030007	SUI Prévention des risques du travail en hauteur	DESIGNE
43258	Formation des formateurs	

17A0030008	SUI Prévention des risques liés à la conduite d'engins	DESIGNE
43259	Formation à la conduite de chariots élévateurs (CACES)	

17A0030009	SUI Prévention des risques fluides frigorigènes	DESIGNE
43260	Manipulation des fluides de catégorie 1	
43261	Évaluation d'aptitude pour la catégorie 1	

43262	Manipulation des fluides de catégorie 5
43263	Évaluation d'aptitude pour la catégorie 5

17A0030010	SUI Prévention des risques biologiques	DESIGNE
	43264 Formation des formateurs en LP	
	43265 Formation des formateurs en LGT	
17A0030011	SUI Prévention des risques chimiques	DESIGNE
	43266 Formation des formateurs en LGT	
	43267 Formation des formateurs en LP	
17A0030012	SUI Formation INRS Synergie Expérimentation	DESIGNE
	43268 Formation des formateurs en LP et LGT	

SVI	SCIENCES DE LA VIE ET DE LA TERRE
------------	--

17A0030017	ECI Formations thématiques Valeurs de la République	INDIVIDUEL
	43294 EMI et théories conspirationnistes	
	43295 Enseigner les faits religieux	
17A0030019	ECI Formation thématique EDD	INDIVIDUEL
	43298 Lutte contre le gaspillage alimentaire	
17A0030217	EPS Parcours éducatif de santé : élaboration de ressources	DESIGNE
	43890 EPS Parcours éducatif de santé : élaboration de ressources	
17A0030399	EAI Rencontre interdisciplinaire avec les œuvres	INDIVIDUEL
	44285 De la couleur noire : une réflexion sur l'altérité	
	44286 Projets Tara Expéditions Esp. des mondes polaires	
17A0030343	DOI Collaboration interdisciplinaire sciences et documentation	INDIVIDUEL
	44170 Collaboration enseignants de sciences et enseignants documentalistes	
17A0030419	SVI Préparation aux concours internes	INDIVIDUEL
	44354 Préparation aux concours internes	
17A0030420	SVI Actualisation de connaissances	INDIVIDUEL
	44355 Journées des sciences de la terre	
	44356 Biodiversité et évolution (G. Leconte)	
	44357 Météo et climat	
	44358 Biologie végétale (nouveaux programmes collège)	
17A0030421	SVI Actualisation des pratiques pédagogiques	INDIVIDUEL
	44359 Accueillir les élèves de la réforme au lycée	
	44360 Pédagogie inversée en SVT au collège et au lycée	
	44361 Le doute scientifique	
	44362 Des pratiques collaboratives au sein de la classe	
	44363 Ateliers SVT	

44364	Analyse de pratiques pour les néotitulaires et les contractuels
44365	Tâche complexe niveau 1
44366	Tâche complexe niveau 2
44367	Intelligences multiples et différenciation pédagogique
44368	Formation à l'entretien des microscopes
44369	L'évaluation au collège

17A0030422	SVI Formation de formateurs	DESIGNE
44370	Formation de formateurs	

17A0030423	SVI Enseigner les sciences et la technologie	DESIGNE
44371	Enseigner l'EST en 6e	
44372	Actualisation des connaissances en SVT	

17A0030424	SVI Formation de formateurs au numérique	DESIGNE
44373	Formation de formateurs au numérique	

17A0030425	SVI Intégrer le numérique en SVT	INDIVIDUEL
44374	Diversifier ses pratiques et motiver les élèves	

TOI	TECHNOLOGIE
------------	--------------------

17A0030091	TOI Formation de formateurs Technologie Cycle 4	DESIGNE
43612	Formation de formateurs Technologie Cycle 4	

17A0030255	TOI Pilotage des objets connectés en technologie	DESIGNE
43951	Pilotage et mise en œuvre des objets connectés Niv. 1 débutant	
43952	Application et développement de solutions connectés Niv. 2 confirmé	
43953	Productions de ressources et développement de supports connectés Niv. expert	

17A0030256	TOI Informatique en technologie au collège	DESIGNE
43954	Informatique en technologie, interdisciplinarité avec les mathématiques	
43955	Formation de formateurs en robotique au collège	

17A0030257	TOI Accompagnement pédagogique en technologie au collège	DESIGNE
43956	Pédagogie et didactique en technologie au collège	
43957	Démarches pédagogiques, évaluation par compétences cycle 4	

17A0030258	TOI Dispositif CEMTEC en technologie	DESIGNE
43958	Formation des animateurs de CEMTEC	
43959	Réunion des CEMTEC par bassin	

17A0030259	TOI Réforme du collège EST	DESIGNE
43960	Formation réforme du collège cycle 3 EST	
43961	RPC TOI Formation de formateur EST	

17A0030473	TOI Enseigner les sciences et la technologie	DESIGNE
-------------------	---	----------------

44459	Enseigner l'EST en 6e
44465	Actualisation des connaissances en technologie

17A0030186	MTI Enseigner les mathématiques avec les TICE	INDIVIDUEL
43840	Algorithmique, programmation au collège	

TTI	FORMATIONS TERTIAIRES EN LYCEE GENERAL
------------	---

17A0030388	TTI Préparer sa rentrée en Eco-gestion	DESIGNE
44260	Préparer sa rentrée scolaire	

17A0030389	TTI Pratiques collaboratives en sciences de gestion	INDIVIDUEL
44261	Pratiques collaboratives en sciences de gestion	

17A0030390	TTI Pratiques pédagogiques innovantes	INDIVIDUEL
44262	Les outils de la pédagogie digitale	

17A0030391	TTI Développement de connaissances en Eco-gestion	INDIVIDUEL
44263	Conférence en droit	
44264	Conférence en économie	
44265	Conférence en management	

17A0030392	TTI Gestion des contractuels en Eco-gestion	INDIVIDUEL
44266	L'accueil des professeurs contractuels	
44267	La formation des professeurs contractuels	

17A0030393	TTI Participants à l'animation pédagogique	DESIGNE
44268	Les animateurs pédagogiques en Eco-gestion	
44269	Groupe de travail sur la pédagogie numérique	

17A0030394	TTI Suivi BTS CG et pratiques du CCF BTS Tertiaires	INDIVIDUEL
44270	Accompagnement de la rénovation du BTS CG	
44271	Les pratiques du CCF dans les BTS Tertiaires	

17A0030395	TTI Les rénovations en BTS Tertiaires	INDIVIDUEL
44272	Rénovation du BTS Assistant de Manager	
44273	Rénovation du BTS Assistant de Gestion PME-PMI	
44274	Rénovation BTS MUC (Management Unités Commerciales)	
44275	Rénovation BTS NRC (Négociation Relation Client)	
44276	Rénovation du BTS Assurances	

17A0030396	TTI La rénovation du DCG	INDIVIDUEL
44277	Rénovation DCG (Diplôme Comptabilité et Gestion)	

17A0030397	TTI Le suivi de la rénovation en STHR	INDIVIDUEL
44278	Le suivi de la rénovation en STHR	

17A0030019	ECI Formation thématique EDD	INDIVIDUEL
-------------------	-------------------------------------	-------------------

43298	Lutte contre le gaspillage alimentaire
-------	--

UNI	USAGES NUMERIQUES INNOVANTS
------------	------------------------------------

17A0030039	UNI Les fondamentaux et le numérique	INDIVIDUEL
43428	Les spécificités de la lecture numérique	

17A0030157	UNI Formation numérique des nouveaux enseignants	DESIGNE
43753	Se former au et par le numérique	

17A0030158	UNI Cadre de référence des compétences numériques	DESIGNE
43754	Domaine 1 : informations et données	
43755	Domaine 2 : communication et collaboration	
43756	Domaine 3 : création de contenus	
43757	Domaine 4 : protection et sécurité	
43758	Domaine 5 : environnement numérique	

17A0030159	UNI Les humanités numériques	INDIVIDUEL
43759	Les humanités numériques - Conférence	

17A0030160	UNI Pédagogie et numérique	DESIGNE
43761	Investir l'enseignement facultatif ICN	
43763	Plan numérique : accompagnement des établissements et les écoles	
43764	Accompagnement de la RPC (ProfLab)	
43765	Utiliser la pédagogie de projet en classe	
43766	Circulaire de rentrée en mathématiques et numérique	
43767	Programmation et pensée numérique	
43768	Mobiliser la créativité dans les enseignements supportés par des dispositifs numériques	
43795	Plan numérique : formation de formateurs	

17A0030161	UNI Rendez-vous numériques	DESIGNE
43769	Séminaire IAN et conseillers pédagogiques	
43770	Séminaire Atice et référents numériques	
43771	UNA : université numérique d'automne	
43772	FUNE 70 : forum des usages numériques éducatifs	
43773	REFER : rendez vous des écoles francophones en réseau	

17A0030162	UNI Concours : Twaïku et Blog	INDIVIDUEL
43774	Twaïku	
43775	Blogue ton école, ton collège, ton lycée	

17A0030163	UNI La classe laboratoire de l'ESPE	INDIVIDUEL
43776	Découverte de la classe laboratoire	

17A0030164	UNI Enseigner dans la classe laboratoire	INDIVIDUEL
43780	Initiation à l'utilisation	
43781	Se perfectionner pour enseigner	
43782	Découverte de la classe laboratoire	

17A0030165	UNI Préparation au C2i2E	DESIGNE
43783	Préparation au C2i2E	
17A0030166	UNI Ingénierie de l'accompagnement	DESIGNE
43784	Le tutorat dans un parcours de formation hybride	
43785	Formation des jurys (CAFFA, CAPIFEMP)	
43786	Accompagner les candidats au CAFFA	
43787	Utiliser la salle immersive	
43788	Réaliser une visioconférence	
43789	Animer des activités sociales dans M@gistère : forums, classes virtuelles...	
17A0030167	UNI Didactique sur notions avancées du tableur	INDIVIDUEL
43790	Didactique sur notions avancées du tableur - Niveau confirmé	
17A0030168	UNI Hybrider son cours	INDIVIDUEL
43791	Hybrider et débrider son cours	
17A0030169	UNI Mise en forme numérique	INDIVIDUEL
43792	La carte mentale, autre façon de construire sa pensée	
43793	Présenter autrement ses cours avec Prezi, Genialy	
17A0030170	UNI Création de vidéos	INDIVIDUEL
43794	Créer des films d'animation sur ordinateur et tablette	
17A0030171	UNI Viens voir ma classe	INDIVIDUEL
43796	Viens voir ma classe - Observation et échange sur site	
17A0030172	UNI Pauses numériques	DESIGNE
43797	Pauses numériques dans les établissements et les écoles	
17A0030378	RIM eTwinning, pour mener des projets à distance	INDIVIDUEL
44246	eTwinning niveau 1	
44247	eTwinning niveau 2	
44248	eTwinning dans le cadre des EPI	
44249	eTwinning en vue d'un projet ERASMUS+	
44250	eTwinning pour motiver des élèves en difficulté	

TABLE DES MATIERES PAR NBA

AAI	Arts appliqués	7
ABI	Langues rares.....	7
ALI	Allemand	7
ANI	Anglais	8
API	Arts plastiques	9
APR	Accompagnement des personnels enseignants et remédiation	10
AUI	Audio-visuel, cinéma	10
CSI	Climat scolaire	11
DIP	Développement de l'insertion professionnelle	12
DNL	Disciplines non linguistiques	12
DOI	Documentation	12
EAI	Art, culture et culture scientifique : ressources pour le PEAC	14
ECI	Education à la citoyenneté, au développement durable, égalité filles-garçons	15
EDP	Education prioritaire	17
EMI	Education aux médias	17
EOI	Espagnol	18
EPS	Education physique et sportive	19
ERI	Enseignement artistique en lycée	20
ESU	ESPE : formations universitaires transversales	20
FOI	Services ENOE / Maîtrise des outils numériques (FOI)	22
GEI	Formations tertiaires en lycée professionnel	22
GPI	Sciences et techniques industrielles en lycée professionnel	23
HGI	Histoire géographie	26
ILI	Inter langues	27
IPI	Innovation pédagogique	27
ITI	Italien	28
LAI	Langues anciennes et cultures de l'antiquité	28
LEI	Accompagnement du public EANA et EFIV	28
LHI	Lettres Histoire-géographie	29
LLI	Lettres-langues	30
LTI	Lettres modernes	30
MOI	Amélioration de la qualité de vie professionnelle et personnelle	32
MPI	Mathématiques-sciences physiques	32
MTI	Mathématiques	33
MUI	Education musicale et chant choral	35
ORI	Orientation et parcours Avenir	36
PEI	Personnels d'éducation	36
PHI	Philosophie	37
POI	Psychologues de l'Education nationale	38
PPE	Pratiques pédagogiques et éducatives transversales	38
PSI	Persévérance scolaire	39
PUI	Formations ASH et SEGPA	40
REI	Relations Ecole-Entreprise	42
RIM	Relations internationales et mobilité	43
SBI	Biotechnologies et STMS	43
SBS	Sciences biologiques et sciences sociales appliquées	44
SES	Sciences économiques et sociales	45
SPI	Sciences physiques	46
STI	Sciences et techniques industrielles en lycée général	47
SUI	Sécurité et prévention	48
SVI	Sciences de la vie et de la terre	49
TOI	Technologie	50
TTI	Formations tertiaires en lycée général	51
UNI	Usages numériques innovants	52

